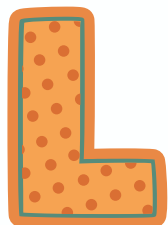


8VA VERSIÓN DEL CURSO ONLINE

METODOLOGÍAS PARTICIPATIVAS

PARA LOS TERRITORIOS





Las democracias latinoamericanas se encuentran en un profundo proceso de evaluación y transformación respecto de su dimensión representativa: la confianza de la ciudadanía hacia las instituciones democráticas tradicionales cae continua y abruptamente durante los últimos diez años (Latinobarómetro, 2018)

ESTE DESGASTE ABRE NECESARIAMENTE LA PREGUNTA SOBRE CÓMO LOGRAR UNA RENOVACIÓN DE LAS DEMOCRACIAS DESDE UNA VISIÓN ACTIVA DE LA CIUDADANÍA.

En este llamado a la innovación, el Curso online Metodologías Participativas para los Territorios de Rimisp - Centro Latinoamericano para el Desarrollo Rural busca acercar a profesionales los principios y herramientas prácticas de los procesos participativos en contextos de trabajo territorial y con comunidades para contribuir a la creación y transformación de espacios desde los actores locales.

OBJETIVO DEL PROGRAMA

*DESARROLLAR
CAPACIDADES
ANALÍTICAS Y
PRÁCTICAS PARA
IMPULSAR
METODOLOGÍAS
PARTICIPATIVAS EN
INICIATIVAS PÚBLICAS
DE CARÁCTER
TERRITORIAL-LOCAL*

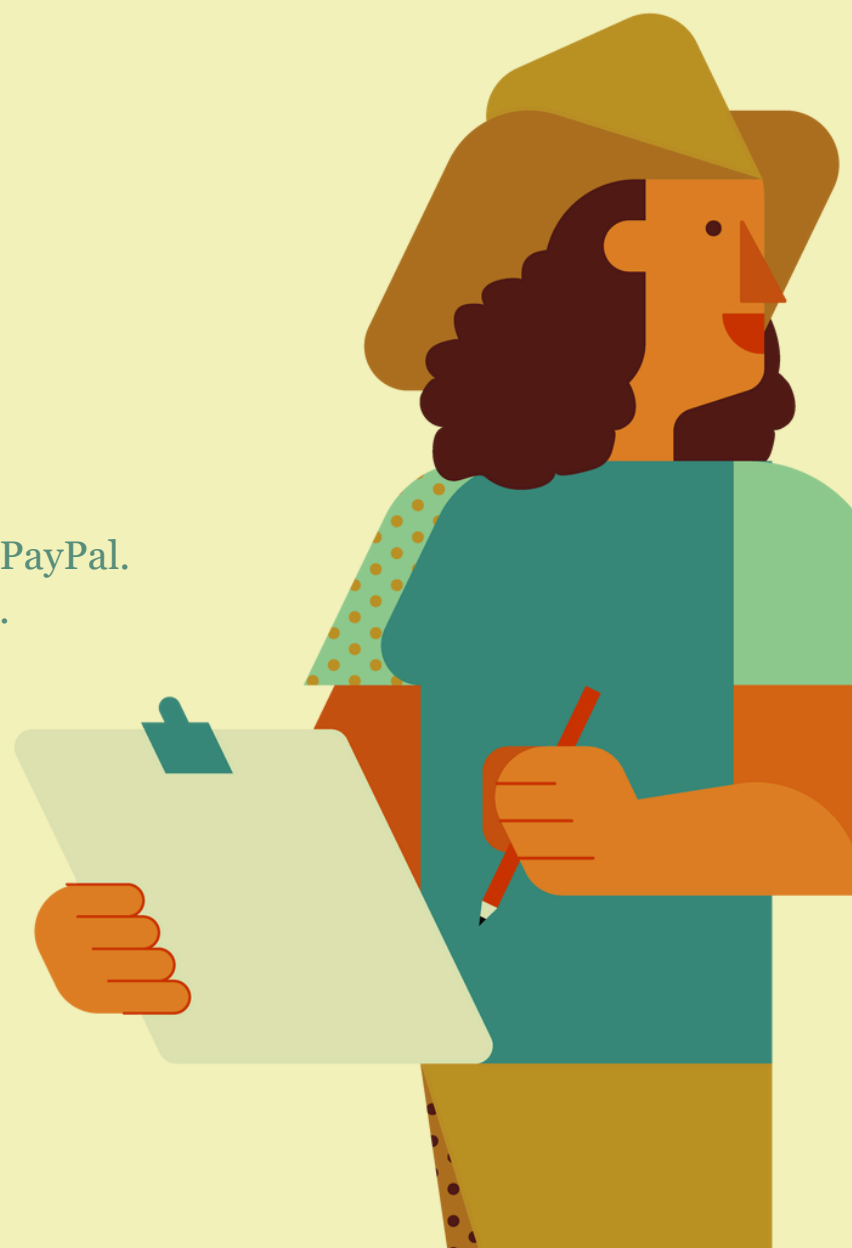


Metodologías de trabajo y evaluación

- El programa está compuesto por cuatro módulos online que se desarrollarán a través de clases vía zoom y del Aula Virtual de Rimisp. El estudiantado tendrá acceso permanente a clases y tutorías en línea, guías de estudio, videos y otras herramientas para facilitar el estudio.
- El sistema de evaluación contempla la participación en foros, pruebas intermedias y el desarrollo de un trabajo práctico final.
- El sistema de calificaciones es entre 1,0 y 7,0. Para optar a la certificación, la nota final del curso deberá ser superior a 4,0.

FICHA DEL PROGRAMA

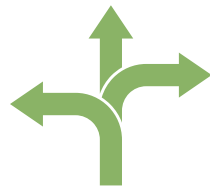
- 1** **Postulaciones**
Marzo a abril 2025
Inscripciones en: www.rimisp.org/academia-rimisp/
- 2** **Clases**
Entre 14 de abril al 25 de mayo de 2025..
Sesiones sincrónicas los miércoles 12:00 a 13:30 (hora de Chile).
- 3** **Duración**
38 horas.
- 4** **Certificado por**
Rimisp – Centro Latinoamericano para el Desarrollo Rural.
- 5** **Arancel**
\$150 USD.
- 6** **Formas de pago**
 - Pago en línea a través del servicio PayPal.
 - Transferencia o depósito bancario.



A AGENTES PÚBLICOS, PROFESIONALES, ACADÉMICOS Y ACTORES TERRITORIALES VINCULADOS E INTERESADOS EN PROFUNDIZAR SUS CONOCIMIENTOS SOBRE METODOLOGÍAS PARTICIPATIVAS EN CONTEXTOS COMUNITARIOS:



Profesionales diseñadores o ejecutores de políticas públicas o programas sociales.



Profesionales asesores de tomadores de decisión.



Técnicos de agencias de cooperación internacional.



Profesionales investigadores o técnicos de ONGs.



Líderes y lideresas sociales de organizaciones de la sociedad civil.



Académicos y académicas que desarrollan temas vinculados a temas de participación ciudadana y/o comunitaria.



REQUISITOS DE ADMISIÓN



Personas de cualquier país de América Latina.



Disponibilidad de, al menos 5 horas semanales para dedicar al curso.



Contar con cuenta de correo electrónico personal y acceso a internet de alta velocidad para lograr conexión adecuada con el portal educativo de Rimisp.



El comité del programa evalúa los antecedentes y selecciona a los estudiantes en función de los requisitos antes declarados. Los cupos son limitados.



MóduloContenido

1

BIENVENIDA E INTRODUCCIÓN AL CURSO.

- Introducción al curso y uso de la plataforma virtual de Rimisp.

2

ACERCAMIENTO AL TERRITORIO Y A LA PARTICIPACIÓN DEMOCRÁTICA EN LATINOAMÉRICA

- Construcción social del territorio y territorios funcionales.
- Cohesión territorial en América Latina.
- Desigualdad territorial en América Latina.

3

NOTAS PARA EL DISEÑO E IMPLEMENTACIÓN DE METODOLOGÍAS PARTICIPATIVAS

- Contexto teórico y ético-político en el surgimiento de las metodologías participativas.
- Reflexionar en torno a ciertos principios que guían la práctica metodológica de esta corriente.
- Tips y frases para la realización de talleres participativos en contextos territoriales.

4

METODOLOGÍAS Y TÉCNICAS PARTICIPATIVAS

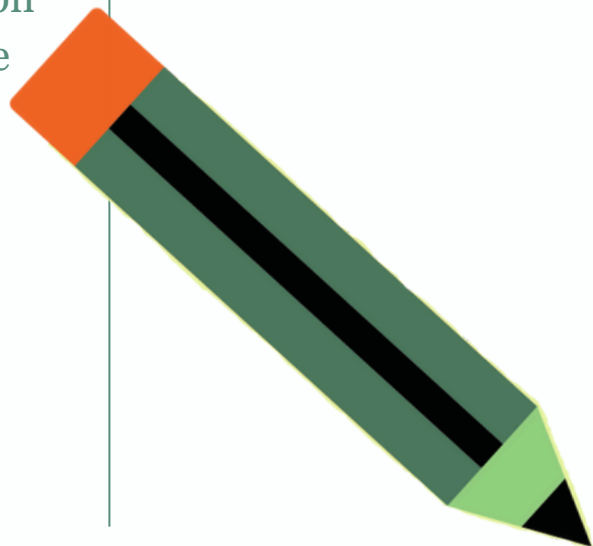
- Metodología LABTER.
- Metodología Grupos de Diálogo Rural.
- Metodología Mapas Parlantes.

GONZALO DELAMAZA ESCOBAR

Doctor en Sociología. Sus líneas de investigación son sociedad civil, participación ciudadana, relaciones Estado – sociedad, descentralización. Profesor universitario y consultor en diseño y evaluación de proyectos para instituciones públicas, no gubernamentales y de cooperación internacional. Profesor Titular de la Universidad de Los Lagos en Santiago donde es investigador del Centro de Estudios del Desarrollo Regional y Políticas Públicas (CEDER) e investigador asociado al Centro de Conflicto y Cohesión Social (COES). Ha sido Profesor Visitante del Centro David Rockefeller de Estudios Latinoamericanos en Harvard University y de la Cátedra Raúl Prebisch en la Universidad de Lisboa. Ha sido consejero y presidente del Consejo del Fondo de Fortalecimiento de las Organizaciones de Interés Público, en 2016 fue presidente del Consejo Nacional de Participación Ciudadana y Fortalecimiento de la Sociedad Civil y durante la Convención Constitucional dirigió la Secretaría de Participación Popular de dicho organismo.

RAFAEL LINDEMANN TABORGA

Investigador principal en Rimisp. Experto en el diseño y la implementación de Proyectos de desarrollo rural, con particular énfasis en la gestión de procesos de desarrollo territorial para la adaptación al cambio climático y la transformación inclusiva, sostenible e innovadora de los sistemas agroalimentarios. Cuenta con más diez años de experiencia en América Latina trabajando en Rimisp para Proyectos de la cooperación internacional y las Naciones Unidas.



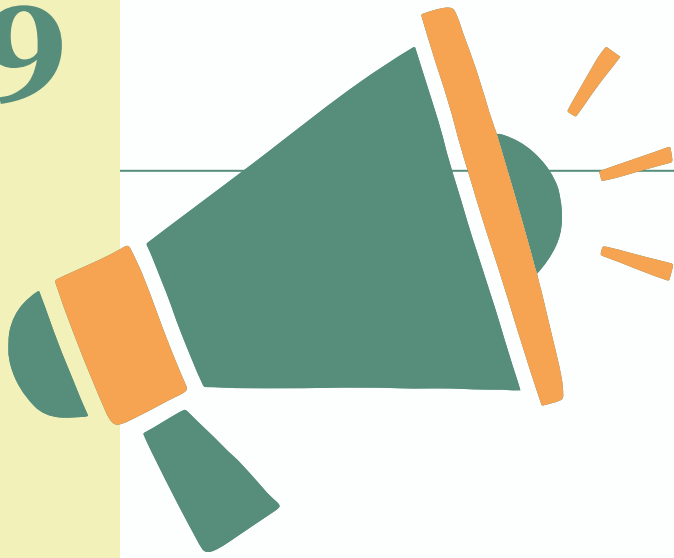
MILENA UMAÑA MALDONADO

Investigadora principal en Rimisp. Socióloga con una Maestría en Ciencias Aplicadas a la Agricultura y las Ciencias Forestales, especializada en desarrollo rural. Cuenta con más de diez años de experiencia en la coordinación y ejecución de proyectos de fortalecimiento comunitario e institucional, cooperación internacional, investigación y asesoría en políticas públicas para el desarrollo rural. Ha liderado iniciativas relacionadas con desarrollo y ordenamiento territorial, instrumentos para la planeación territorial y planeación participativa, fortalecimiento institucional, sistemas agroalimentarios sostenibles y agricultura familiar. Destaca por su capacidad para gestionar equipos multidisciplinarios, diseñar metodologías participativas y formular estrategias de desarrollo rural con enfoque territorial orientados a la sostenibilidad ambiental.

NATALIA SLACHEVSKY AGUILERA

Investigadora principal en Rimisp. Doctora en sociología de la Universidad París Descartes, Máster en Sociología de la Escuela de Altos Estudios en Ciencias Sociales (EHESS) e Ingeniera Comercial con mención en economía de la Universidad de Chile. Cuenta con experiencia académica y profesional en temas asociados a políticas públicas, sistema educativo y descentralización.





MARÍA CONSTANZA
CHRISTIAN ROJAS

Investigadora en Rimisp. Maestra en Estudios Latinoamericanos (UNAM); Diplomada en Ecología Social y Ecología Política (USACH-HBS) y Diplomada en Metodologías Participativas para la Intervención Social y Comunitaria (UAHC); y Antropóloga Social (U. de Chile). Se ha especializado en desarrollo territorial rural con pueblos y naciones indígenas, en fomento productivo rural con pueblos y naciones indígenas, y en el desarrollo de competencias en pertinencia cultural y metodologías participativas para el desarrollo rural. También ha trabajado en conflictos socioambientales y ecología política, y vulnerabilidad y exclusión social

PATRICIO CARRASCO HENRÍQUEZ

Investigador y Coordinador de Programas de Extensión en Rimisp. Máster en Gestión y Políticas Públicas de la Universidad de Chile y Cientista Político de la Universidad Alberto Hurtado. Cuenta con experiencia laboral y académica en el campo de las políticas públicas participando en el diseño y evaluación de políticas y programas públicos, así como en temas de sociedad civil e incidencia asociados a educación y desarrollo territorial. En docencia ha liderado proyectos de formación en Chile y Latinoamérica junto a distintas organizaciones, además de participar en programas formativos de instituciones de educación superior como parte del equipo docente.



**PARA MAYOR INFORMACIÓN,
CONTACTAR A:**

extension@rimisp.org

www.rimisp.org

@Rimisp

