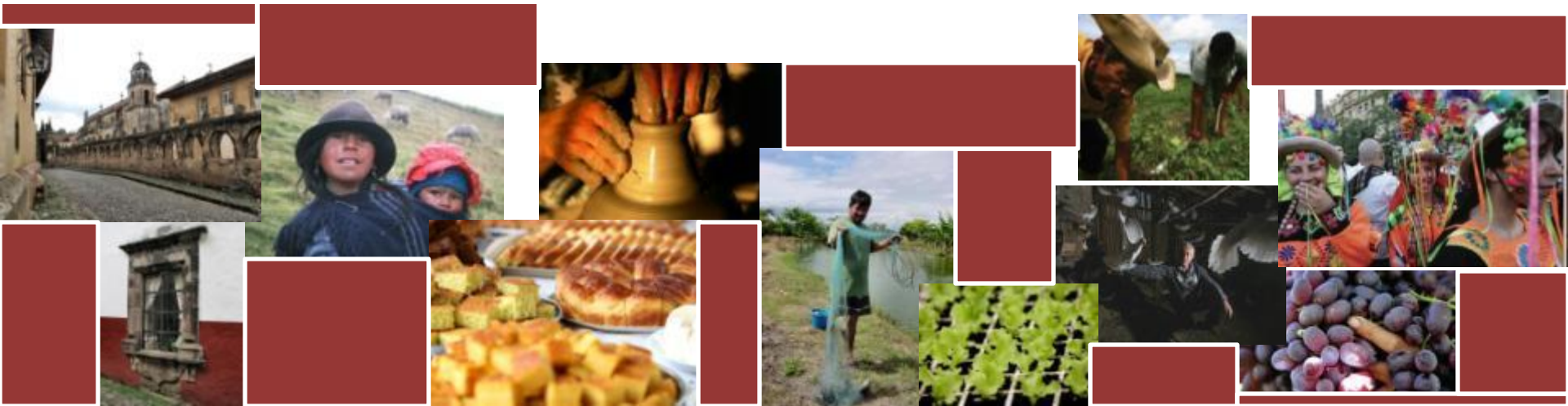


Dinámicas Territoriales Rurales en América Latina

Programa Dinámicas Territoriales Rurales

Manuel Chiriboga
Noviembre del 2009



NUEVOS RETOS

1. Cambios en las sociedades rurales y nacionales:
 - a. La diversificación de la economía rural
 - b. Urbanismo y nuevas relaciones urbano – rurales.
 - c. Descentralización
 - d. Nuevos actores sociales y económicos.

Conclusión:

- Lo rural no solo involucra agricultura.
- Un desarrollo rural impulsado únicamente por la agricultura está en duda.

NUEVOS RETOS

2. Trabajos preparatorios para el Informe de Desarrollo Mundial 2008
 - a. Relación entre crecimiento económico, reducción de la pobreza y mayor igualdad del ingreso, diferenciado por grandes regiones.

Conclusión:

- ❑ La misma política tiene un impacto diferente en las distintas regiones.
- ❑ Capacidades diferenciadas entre las regiones para aprovechar las oportunidades del desarrollo.

NUEVOS RETOS

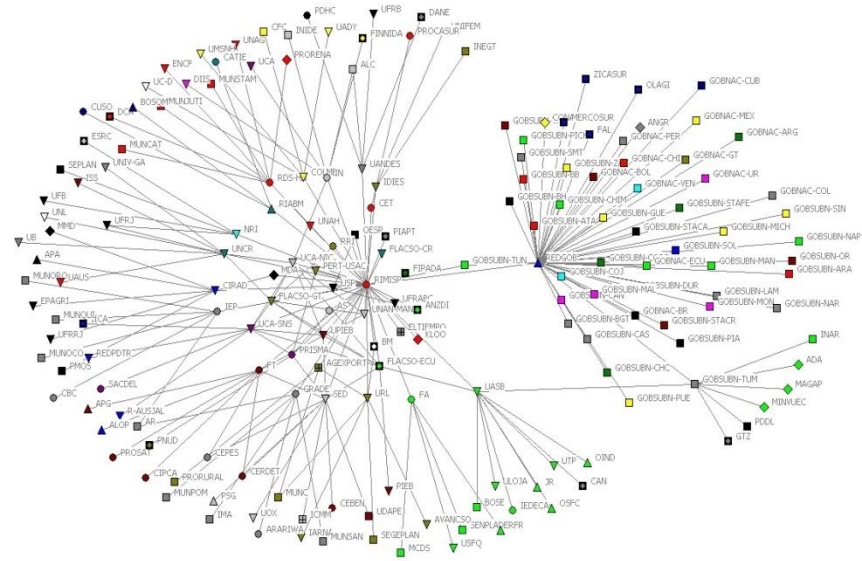
3. Corriente principal del “Consenso de Washington” para la estrategia de desarrollo rural (Informe de Desarrollo Mundial 2009):
 - a. Políticas de desarrollo económico para los productos, empresas y regiones con ventajas comparativas.
 - b. Políticas sociales para los demás.

Conclusión:

- Una separación entre la integración económica y la integración social o el apareamiento de la izquierda detrás de las regiones.
- ¿ Hay espacio para definir políticas de desarrollo, incluso en regiones que carecen de ventaja competitiva natural?

Programa de Dinámicas Territoriales Rurales

- Un programa basado en la investigación sobre el crecimiento económico rural, la inclusión social y la sustentabilidad ambiental en América Latina y sus implicaciones políticas.
- Estudio de **19 territorios en 11 países, durante 5 años**



Resultados Primera Fase

Preguntas

- Cambios en los indicadores rurales como elementos de la dinámica del desarrollo
- Cuáles han sido las variaciones, en el tiempo, de los indicadores del desarrollo a nivel local, en los países participantes?
 - Bienestar económico (aproximación a través del promedio de consumo per cápita y / o ingresos)
 - Pobreza (variable de incidencia de la pobreza)
 - Inequidad económica (medida por el coeficiente de Gini de consumo per cápita o ingreso).

Resultados Primera Fase

Metodología

- Estimaciones en base de estadísticas de pequeños territorios (Elbers, Lanjouw 2003)
- Fuentes:
 - Censos de Población y Vivienda. Mayor representatividad y significancia.
 - Encuestas de Hogares. Datos variados, que incluyen ingreso y consumo.

Resultados Primera Fase

Metodología

1. Encuesta de hogares → modelo estadístico que captura la asociación entre consumo per cápita (o ingresos) y un conjunto de correlatos individuales, de hogares, de localidad y de nivel regional.
2. El conjunto de correlatos debe existir no solamente en la encuesta de hogares, sino también en el censo de población.
3. Los parámetros estimados de consumo son llevados a los datos del censo de población y son utilizados para proyectar consumo a nivel de todos los hogares del censo poblacional.
4. Las estimaciones pueden utilizarse para calcular estadísticas agregadas (por ejemplo, consumo promedio, , medidas de pobreza o de desigualdad) a cualquier nivel de agregación.

Resultados Primera Fase

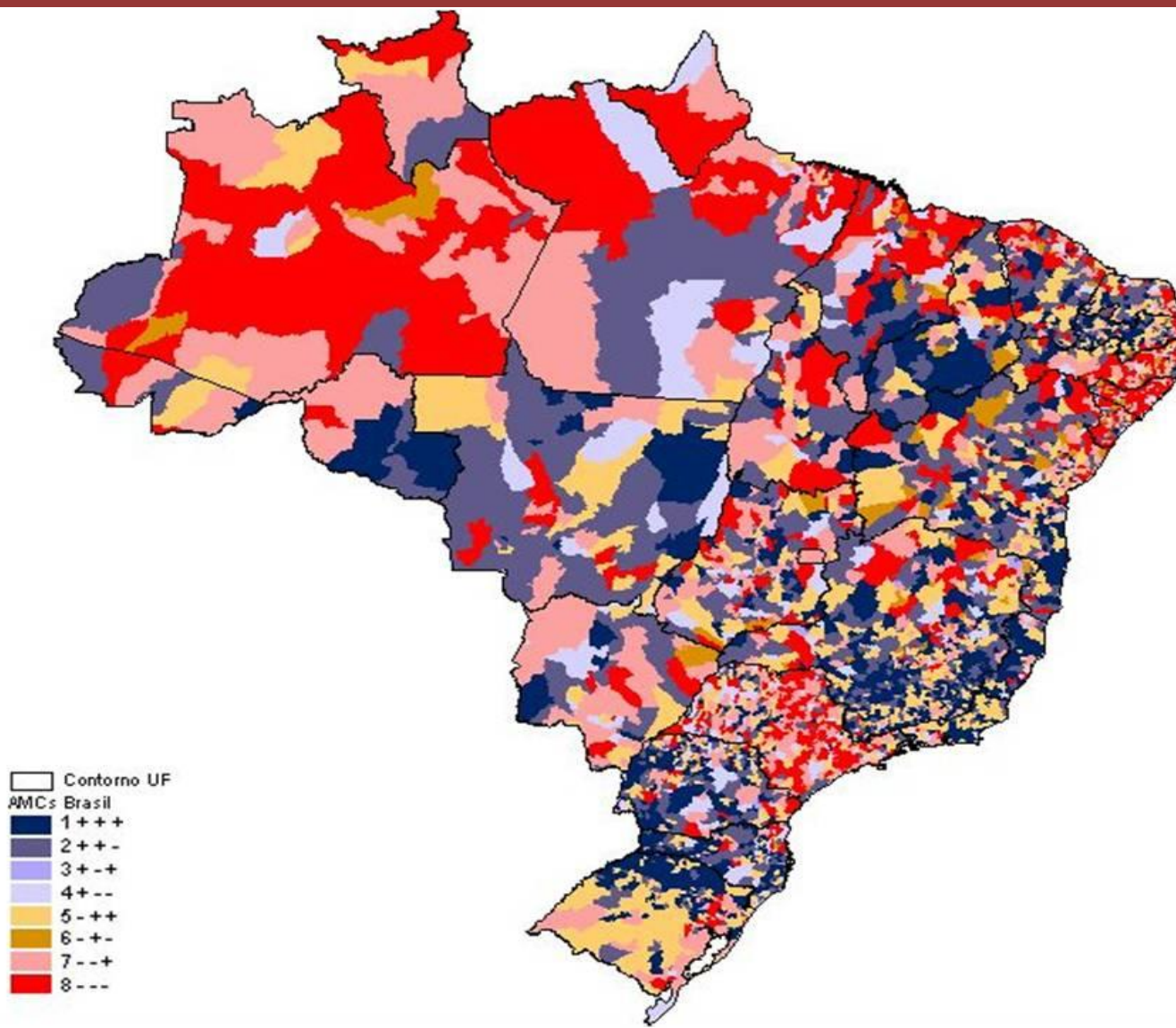
Cambios en los mapas de ingreso, pobreza y desigualdad a nivel municipal

- 400 millones de personas, 73% de América Latina.
- 10 mil municipios
- Cambios durante los dos últimos censos (1990s – 2000s) en:
 - El ingreso per cápita promedio (o consumo)
 - Los niveles de pobreza
 - El Coeficiente gini del ingreso per cápita (o consumo)
 - Comportamiento de los indicadores: Mejoró = W, Empeoró = L o Mejoró (+), Empeoró (-)

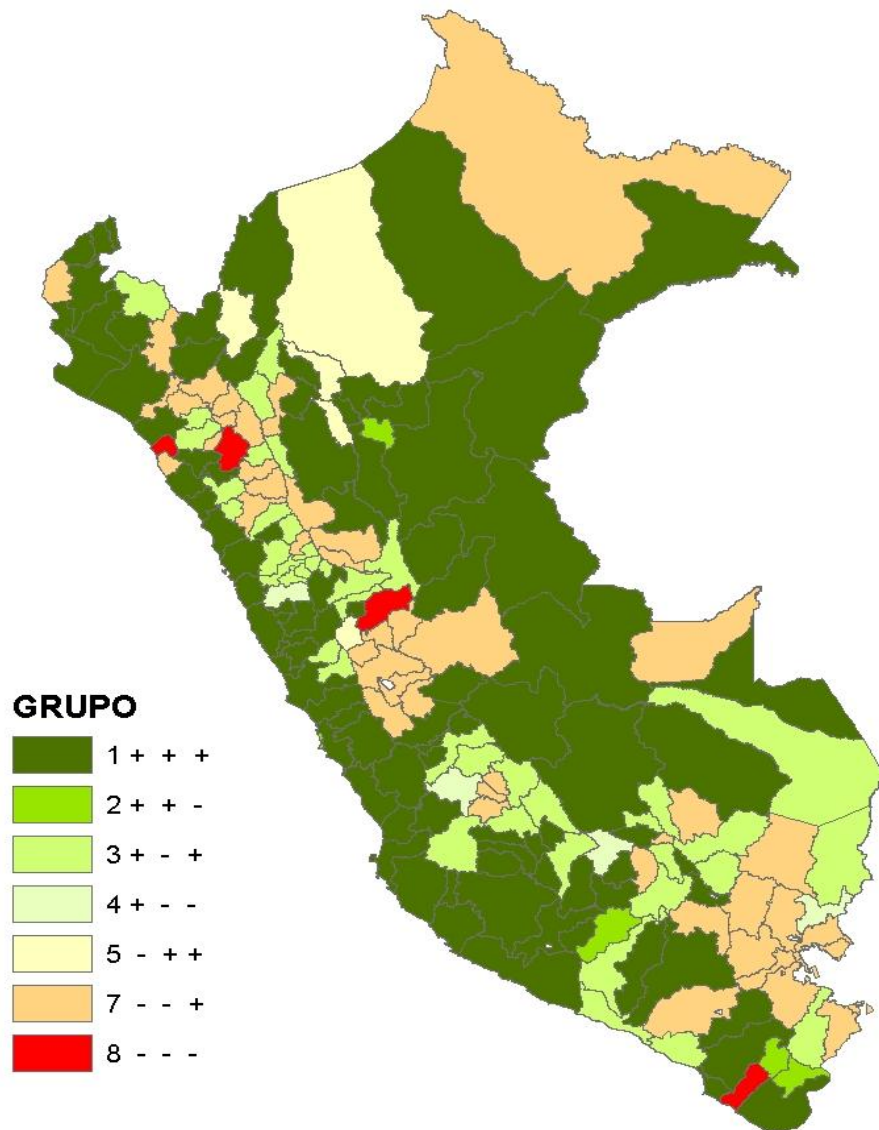
Resultados Primera Fase

Indicador	Población	%	Municipios	%
1 W W W	34.810.814	9%	1.260	12%
2 W W L	60.920.050	15%	2.129	20%
3 W L W	5.512.634	1%	120	1%
4 W L L	32.708.854	8%	736	7%
5 L W W	30.934.332	8%	1.034	10%
6 L W L	9.462.410	2%	395	4%
7 L L W	85.462.336	21%	1.388	13%
8 L L L	139.697.708	35%	3.359	32%
Total	399.509.138	100%	10.421	100%

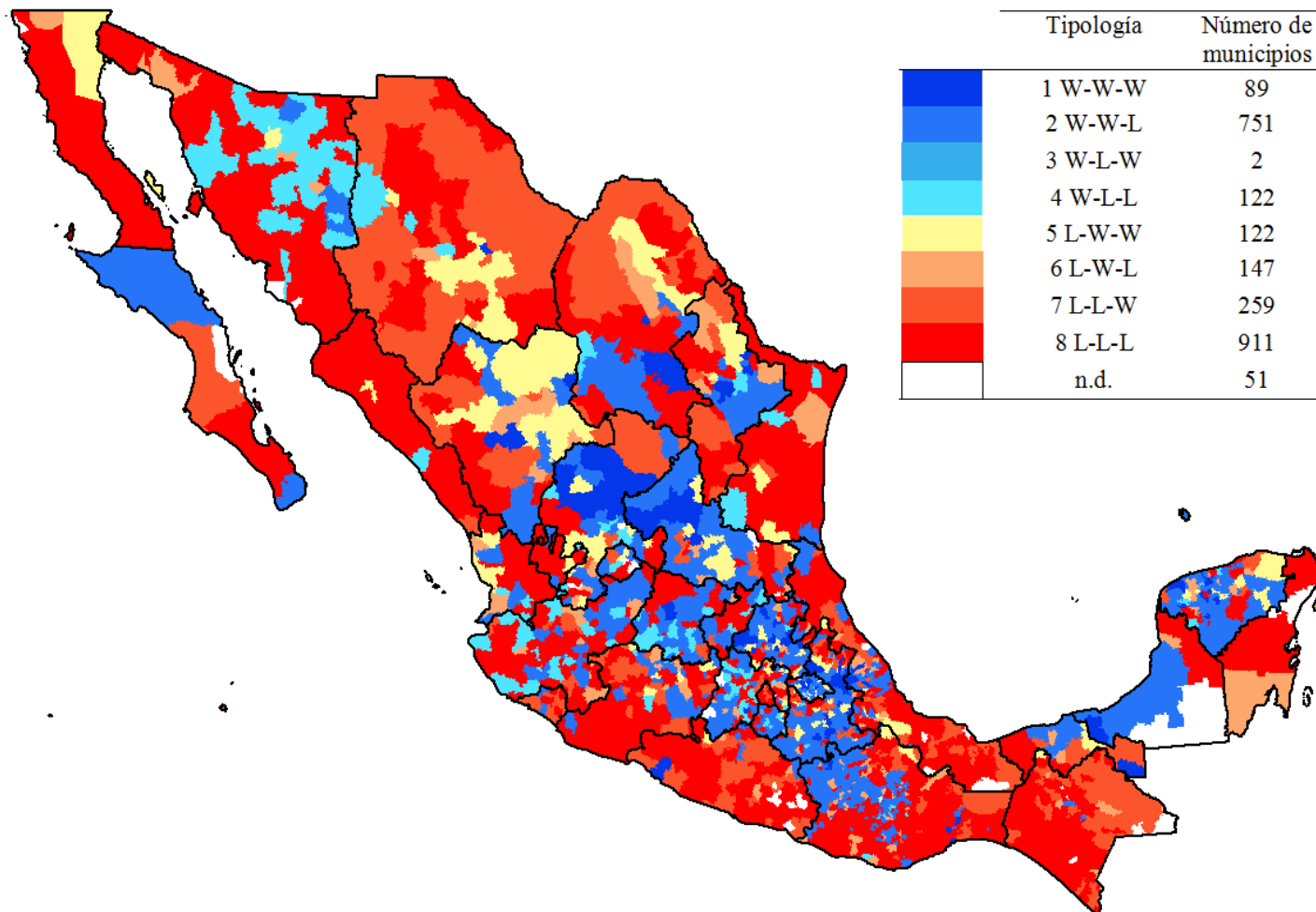
Tendencias en Brasil, 1991 - 2000



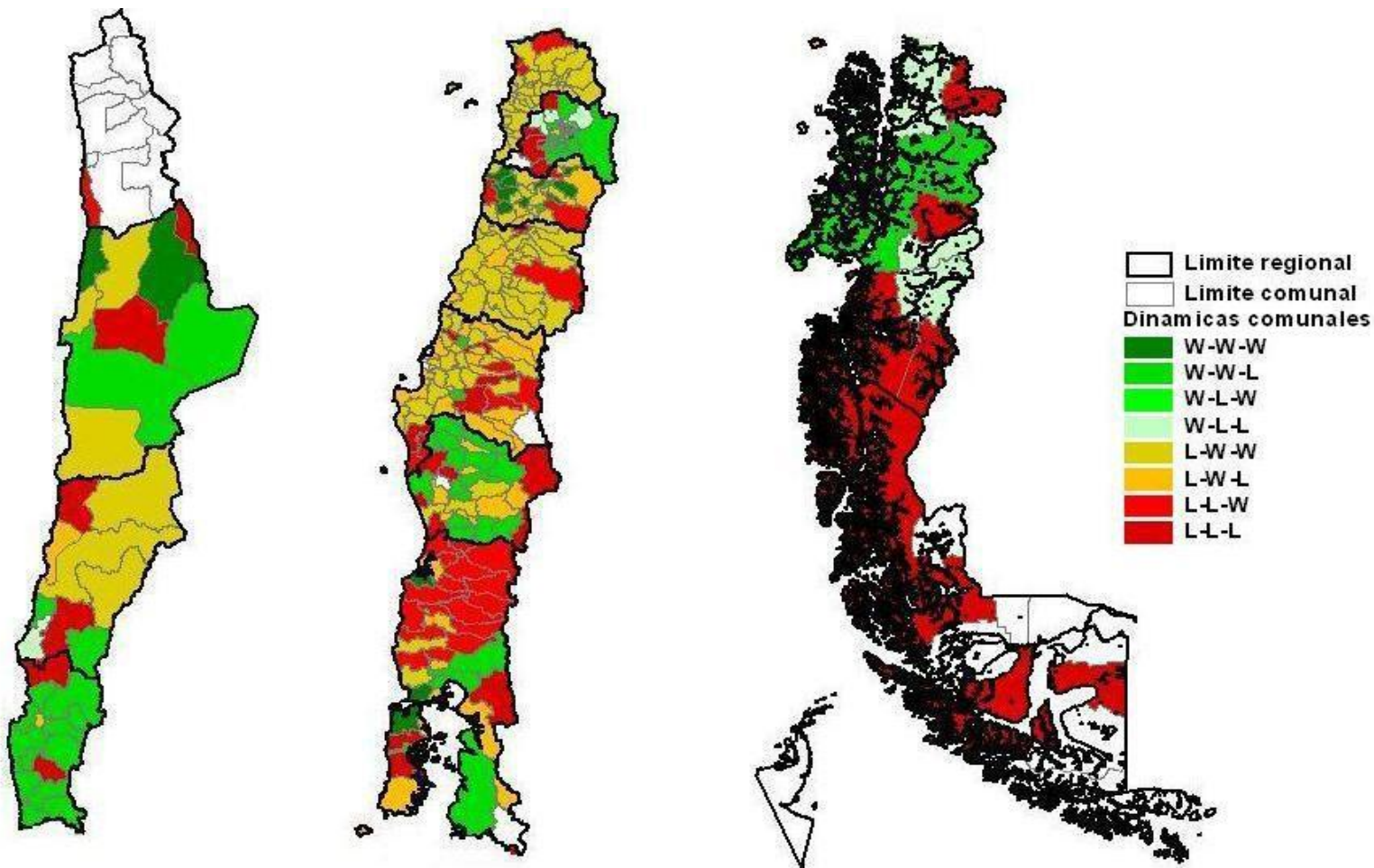
Tendencias en Perú, 1993 - 2005



Tendencias en México: 1990-2005



Tendencias en Chile, 1992-2002



Segunda Fase

Analizar las conclusiones iniciales:

- A través de una investigación a fondo en 19 territorios, para explicar las diferencias en los resultados.
- Evaluación a través de métodos cuantitativos y cualitativos.
- En general estudios interdisciplinarios: economía, ciencia política, sociología, geografía

Resultados Preliminares

Si bien los estudios están en curso hay algunos temas que aparecen como constantes:

- a. La historia en la conformación de los territorios importa y dentro de ello son de especial relevancia:
 1. La estructura agraria
 2. El carácter de los mercados
 3. La identidad

Resultados Preliminares

- b. Las transformaciones de los territorios suceden en muchos casos como resultado de factores externos: una inversión importante, una articulación a mercados dinámicos, una acción de la cooperación o una política pública, pero su efecto en buena parte resulta de las características del sociales, culturales, económico – productivas y políticas del territorio.



Resultados Preliminares

- c. En cada territorio parecen constituirse coaliciones conformadas por diversos actores articulados en torno a una visión sobre el destino del territorio y muchas veces en conflicto unas con otras.
- d. Las coaliciones exitosas en torno a DTR parecen incluir siempre de manera activa a grupos subordinados, aun cuando no siempre a todos los sectores excluidos.

Resultados Preliminares

- e. La ausencia de conflicto puede señalar la existencia de coaliciones fuertes en el territorio.
- f. Elementos centrales en la participación de grupos tradicionalmente excluidos se relacionan a sus disponibilidades de capital social, cultural, humano y físico.

Resultados Preliminares

- g. La definición de lo que constituye un territorio plantea dilemas:
 1. es que se basa en criterios objetivos como espacios donde predominan relaciones cercanas económicas, personales u otras; o,
 2. territorios definidos por su potencial en términos normativos.

Resultados Preliminares

- h. Los territorios se organizan en torno a:
 1. Una diversidad de actividades económicas, no exclusivamente agropecuarias: manufactura, comercio, pesca, etcétera.
 2. Diversidad de formas de organización económica: pequeñas y medianas empresas, empresas con trabajadores asalariados, formas propiamente familiares.
 3. Se trata de espacios integrados que incluyen diferentes modalidades de relación rural urbanas y crecientemente comunidades transnacionales

Resultados Preliminares

4. Modalidades institucionales novedosas en torno a:
 - a) Articulación entre actores públicos, privados y sociales, que puede incluir diversos tipos de consejos
 - b) modalidades de participación de la población; estas bajo ciertas condiciones pueden ayudar a solucionar conflictos de diverso tipo.
 - c) formas institucionales que impulsan la innovación.

Resultados Preliminares

5. Centralidad de la apropiación del territorio por parte de los actores y un sentido de identidad y pertenencia.
6. La importancia que tiene la infraestructura: carreteras, riego, aeropuertos y crecientemente conectividad en favorecer dinámicas territoriales.

Resultados Preliminares

- h. En la mayor parte de experiencias examinadas hay problemas complejos de manejo ambiental y en algunos casos, verdaderas crisis ecológicas, que ponen en peligro su continuidad.

www.rimisp.org/dtr

Rimisp - Centro Latinoamericano
para el Desarrollo Rural



Financiado por

