

Peores trabajos y con menos oportunidades educativas, el panorama desigual por ser mujer en México



Menos oportunidades laborales y educativas en México por ser mujer: estudio.

Foto: Cuartoscuro

Redacción Animal Político

abril 18 2016 07:43

An advertisement for VirtualiaNet. It features a woman in a red shirt giving a thumbs up while sitting on a laptop. The text reads: "+734 Teletrabajos Nuevos Por Dia", "Ella Ya Teletrabaja, ¿Puedes tu También?", and "VirtualiaNet La Academia de las Nuevas Profesiones". There is a blue button that says "Hacer Test".

Relacionadas

- México tiene la mayor desigualdad en ingresos y empleo de todos los países de la OCDE
- ¿De veras sirve estudiar? La desigualdad entre hombres y mujeres jóvenes
- En México, 2 de cada 3 mujeres han sufrido violencia de género; el principal agresor, la pareja

En México hay una tendencia que perjudica a las mujeres cuando se trata de **acceder a educación, al empleo, a desarrollarse económicamente, así como en el ingreso laboral**, de acuerdo con el [Informe Latinoamericano sobre Pobreza y Desigualdad 2015 – Género y Territorio](#), elaborado por el Rimisp-Centro Latinoamericano para el Desarrollo Rural.

Al revisar la capacidad económica de las mujeres en México, el informe destaca brechas en las que los hombres son los más beneficiados:

- La **participación laboral** en México está acaparada por la población masculina con un 71% frente al 23% que ocupan las

mujeres, es decir con una brecha del 48%. Sólo en tres de los 2 mil 456 municipios la brecha es favorable a las mujeres.

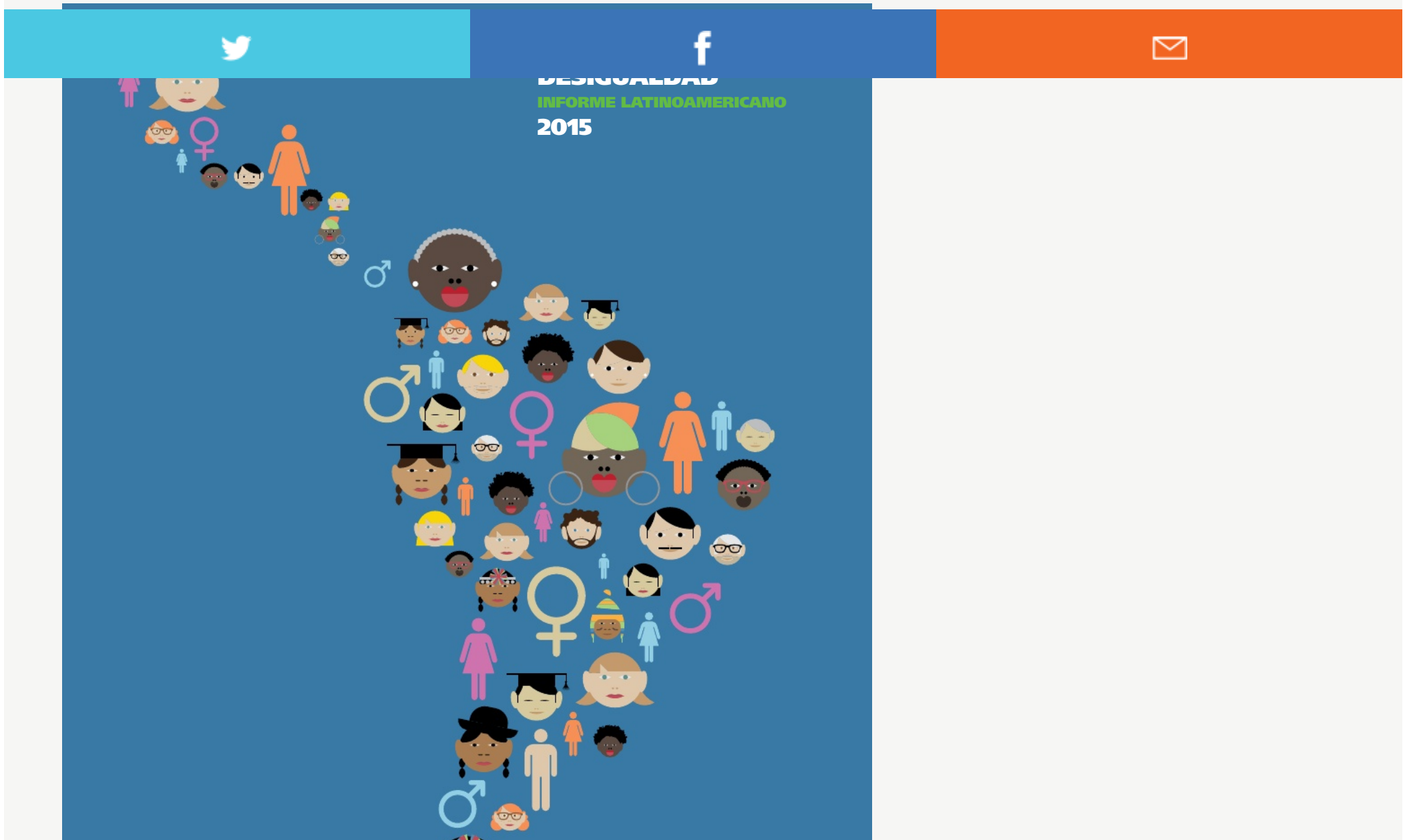
- México es la excepción a nivel de alfabetismo, donde la brecha es favorable a los hombres en el **85% de los municipios**.
- Los municipios **donde hay mayores rezagos en el tema de género son fundamentalmente indígenas**. Los 134 municipios rezagados representan apenas el 2% de la población nacional, mientras que el 94% restante habita en los dos mil un municipios.

Aunque el estudio destaca avances en temas de territorio, menciona pendientes en igualdad de género donde hay pocas oportunidades de desempeño económico y laboral para las mujeres en toda la región, pues de 8 mil 774 municipios analizados, **en sólo 13 la participación laboral femenina es superior a la masculina**, y en apenas 10% de las localidades las mujeres tienen ingresos promedio superiores a los de los hombres, en algunos caso pese a tener mayor nivel escolar que los varones.

“Se requieren políticas que ayuden a disminuir el costo de oportunidad de las mujeres a trabajar y sugerimos igualmente potenciar políticas que apoyen el trabajo asociativo de las mujeres, tanto productivo como político, así como generar instrumentos de apoyo a las actividades productivas de las mujeres que **superen la lógica de subsistencia y de reproducción de los roles tradicionales**”, explicó la directora de Rimisp, Ignacia Fernández, tras la publicación del documento, en el cual colaboró también el Fondo Internacional de Desarrollo Agrícola (FIDA) y del International Development Research Center (IDRC)

El informe bianual revisó 27 indicadores en salud, educación, seguridad ciudadana, ingresos/pobreza, dinamismo económico y empleo e igualdad de género, y los comparó con otros nueve países: Bolivia, Brasil, Chile, Colombia, Ecuador, El Salvador, Guatemala, Nicaragua y Perú.

[Informe Latinoamericano sobre Pobreza y Desigualdad 2015 – Género y Territorio](#)



Relacionadas