





*En los países
de América Latina
no da lo mismo
donde se nace*

Las diferencias son muchas, las brechas territoriales son enormes y las zonas rurales son las más rezagadas.



El mundo rural ha cambiado

Los vínculos con lo urbano son más fuertes, mientras las fronteras entre lo rural y lo urbano se desvanecen.

La gente ya no vive solo de la agricultura, pero la pobreza y el rezago se mantienen.



Las potencialidades de desarrollo son muchas, variadas y diversas

América Latina ofrece múltiples identidades culturales, alternativas productivas y configuraciones sociales, propicias para fomentar dinámicas territoriales inclusivas y sostenibles.

30 años de Rimisp

**comprometidos con el
desarrollo y la equidad territorial
de América Latina**

Tres décadas de trabajo atentos y comprometidos con las transformaciones del mundo rural

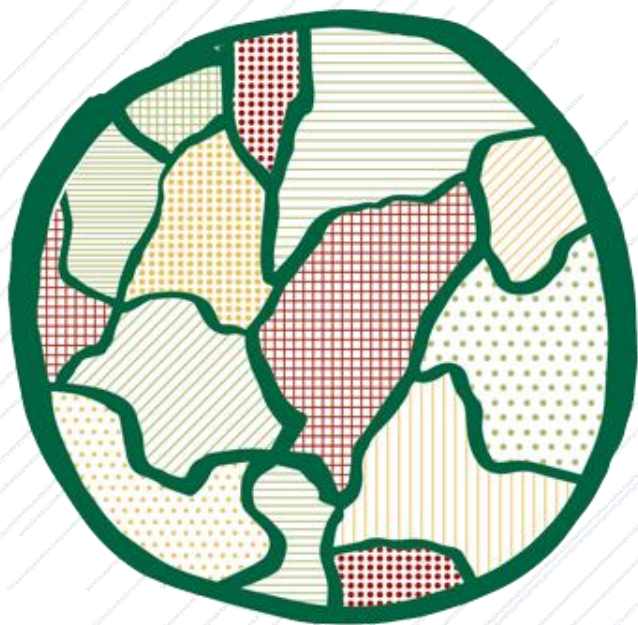


El enfoque territorial
es más eficaz
en la disminución de brechas

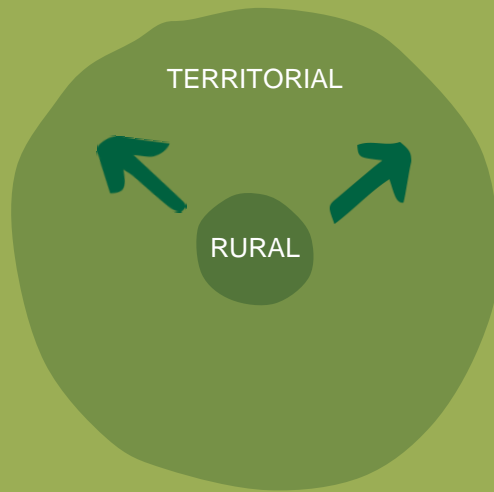
El enfoque territorial
es más eficaz
en la disminución de brechas

**Permite comprender mejor
la relación entre estructuras,
actores e instituciones**

**Somos una red de
articulación y generación
de conocimiento para el
desarrollo de los territorios
latinoamericanos**



Trabajamos para entender las causas de las brechas territoriales en América Latina, aportar en la elaboración de políticas públicas y en la articulación de actores para un desarrollo territorial más equitativo



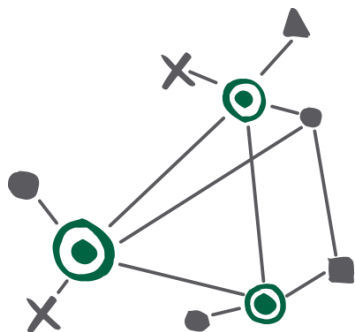
En territorios funcionales no metropolitanos de América Latina

**con base en lo rural
y ampliando hacia un
enfoque territorial**

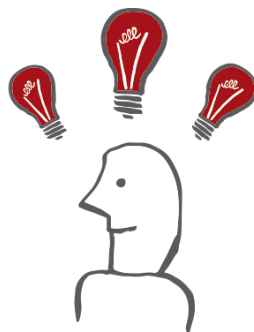
**Porque las brechas se
reducen de manera más
efectiva desde los territorios,**

*potenciando al máximo
sus capacidades*

¿CÓMO LO HACEMOS?



**Articulando
una red
de socios**



**Generando
conocimiento**



**Dialogando y
acompañando**



**Desarrollando
capacidades**



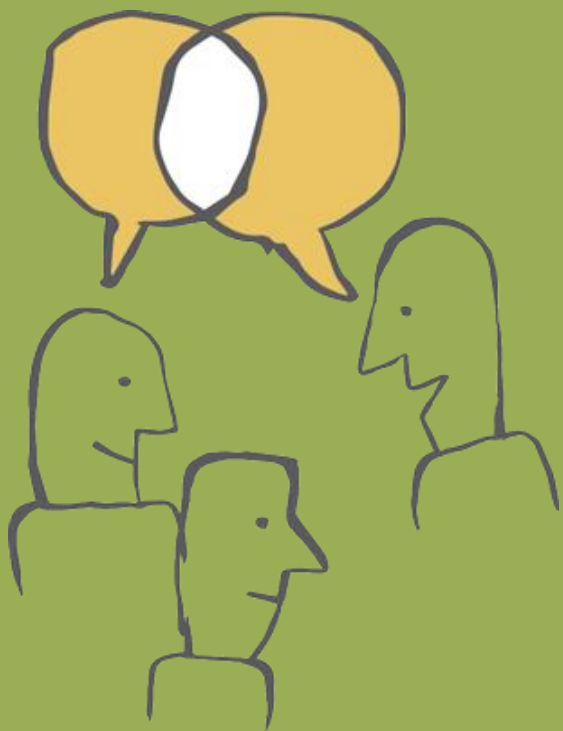
Articulando una *red de socios*

- 1 Construyendo una red de actores con capacidad de convocatoria y toma de decisión.
- 2 Articulando alianzas locales que permitan una intervención real sobre el territorio.
- 3 Generando relaciones de confianza con ellos.



Generando *Conocimiento*

- 1 A través de investigación aplicada con foco en comprender las dinámicas de los territorios latinoamericanos.
- 2 Mediante análisis y procesos de sistematización de experiencias en diferentes países, para comprender mejor la realidad y sus contextos
- 3 Generando información de valor al servicio de la toma de decisión.



dialogando y acompañando

- 1 Proponiendo metodologías innovadoras para el diálogo de políticas entre actores diversos, interesados en contribuir en procesos de cambio.
- 2 Generando incidencia para integrar el enfoque territorial en el diseño de políticas públicas.
- 3 Asistiendo técnicamente a gobiernos - centrales y locales - para el desarrollo de políticas públicas dentro y entre los territorios.



Desarrollando

Capacidades

- 1 Mediante el fortalecimiento y empoderamiento de actores –públicos y privados– a nivel central y territorial.
- 1 Entregando herramientas técnicas a actores para entender de mejor manera dinámicas territoriales.

¿CUÁLES SON NUESTROS ELEMENTOS DISTINTIVOS?

1

**Trabajo en
América
Latina**

2

**Enfoque
desde el
territorio**

3

**Foco en
generar
cambios
institucionales**

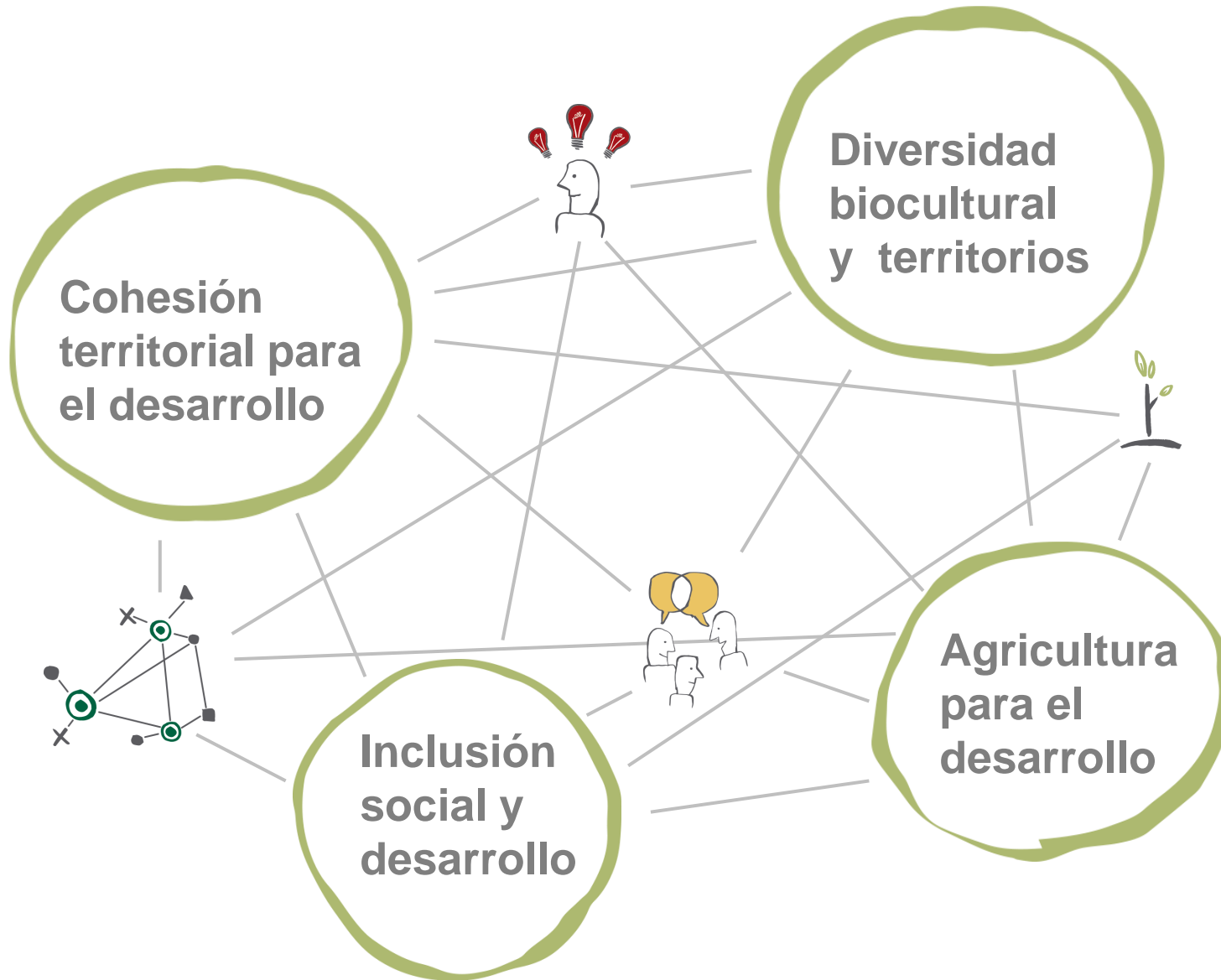
4

**Vocación de
colaboración
y trabajo en
red**

5

**Empodera-
miento de
actores**

¿CUÁLES SON NUESTRAS LÍNEAS DE ACCIÓN?



El enfoque territorial
es más eficaz
en la disminución de brechas

