



30 AÑOS  
RIMISP  
Centro Latinoamericano  
para el Desarrollo Rural



*En los países  
de América Latina  
no da lo mismo  
donde se nace*

Las diferencias son muchas, las brechas territoriales son enormes, y las zonas rurales son las más rezagadas



# El mundo rural ha cambiado

Los vínculos con lo urbano son más fuertes, mientras las fronteras entre lo rural y lo urbano se desvanecen.

La gente ya no vive solo de la agricultura, pero la pobreza y el rezago se mantienen.



# Las potencialidades de desarrollo son muchas, variadas y diversas

América Latina ofrece múltiples identidades culturales, alternativas productivas y configuraciones sociales, propicias para fomentar dinámicas territoriales inclusivas y sostenibles.

*30 años de Rimisp*  
**comprometidos con el  
desarrollo y la equidad territorial  
de América Latina**

# Tres décadas de trabajo atentos y comprometidos con las transformaciones del mundo rural



**El enfoque territorial**  
*es más eficaz*  
**en la disminución de brechas**

El enfoque territorial  
*es más eficaz*  
en la disminución de brechas

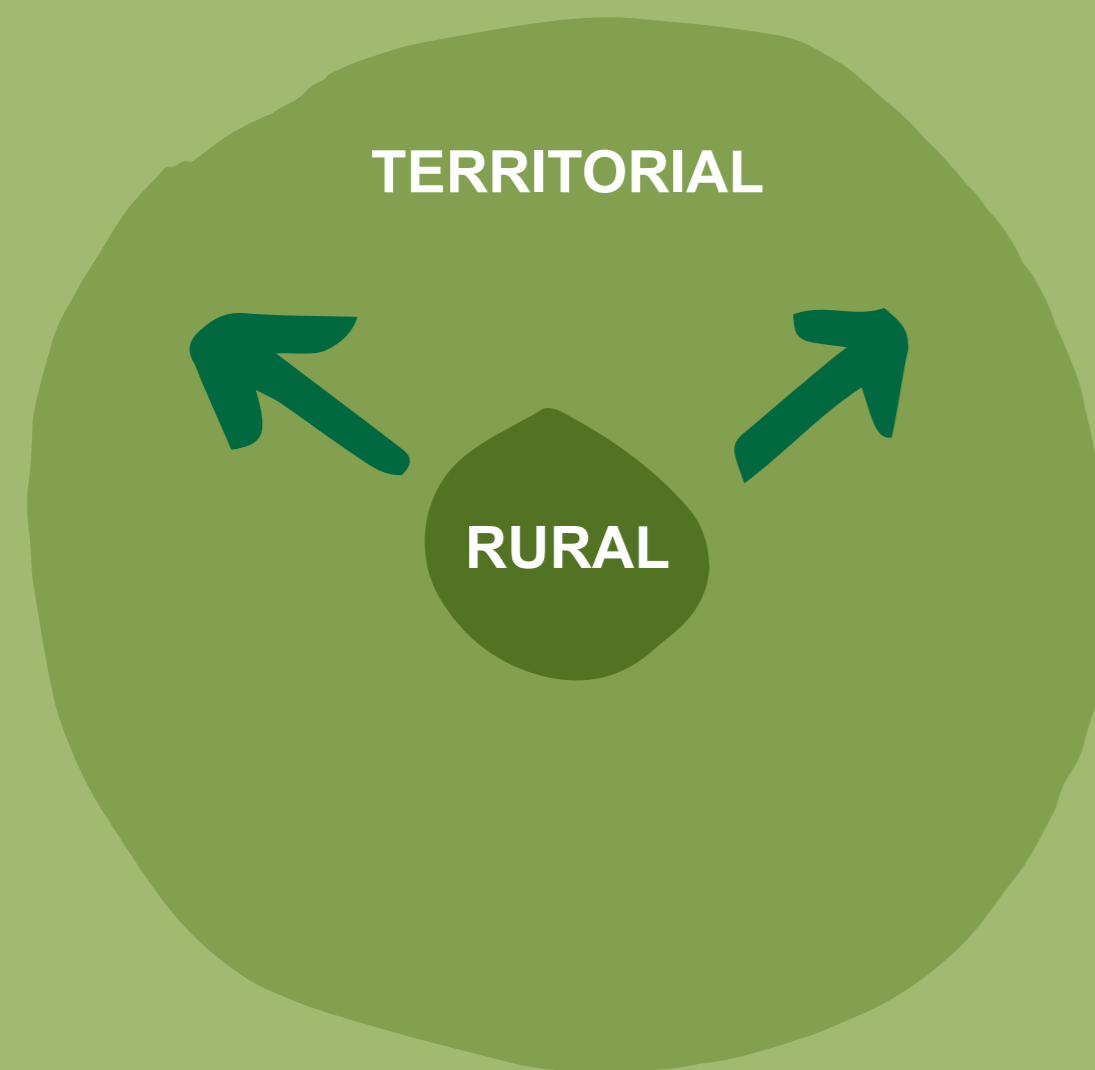
**Permite comprender mejor  
la relación entre estructuras,  
actores e instituciones**



**Somos una red de articulación y generación de conocimiento para el desarrollo de los territorios latinoamericanos**



**Trabajamos para entender las causas de las brechas territoriales en América Latina, aportar en la elaboración de políticas públicas y en la articulación de actores para un desarrollo territorial más equitativo**



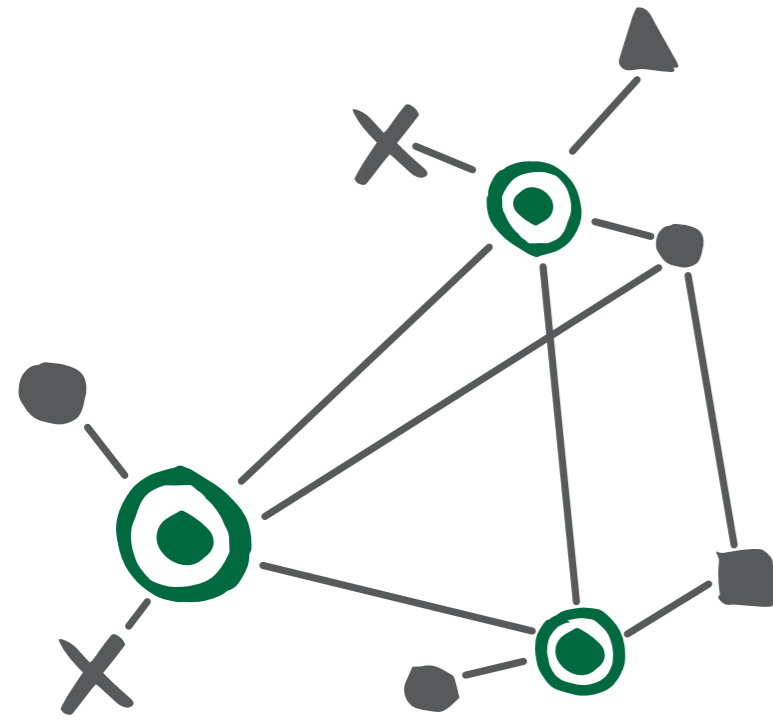
En territorios funcionales no metropolitanos de América Latina

**con base en lo rural  
y ampliando hacia un  
enfoque territorial**

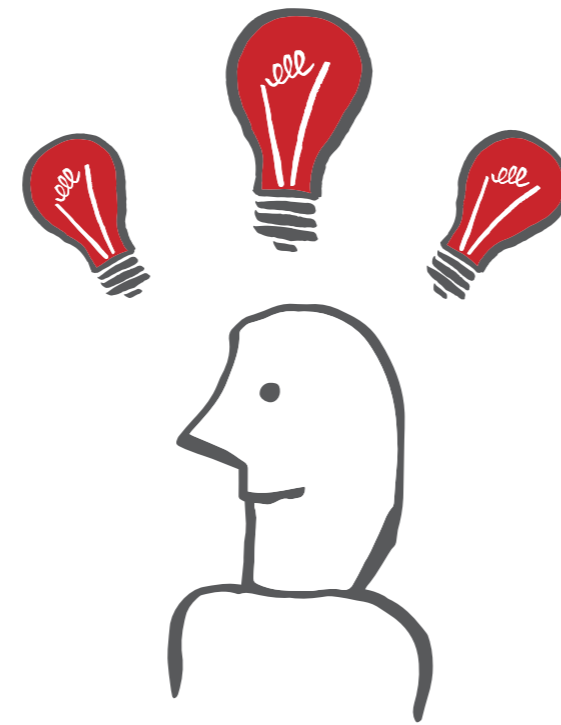
**Porque las brechas se  
reducen de manera más  
efectiva desde los territorios,**

*potenciando al máximo  
sus capacidades*

# ¿CÓMO LO HACEMOS?



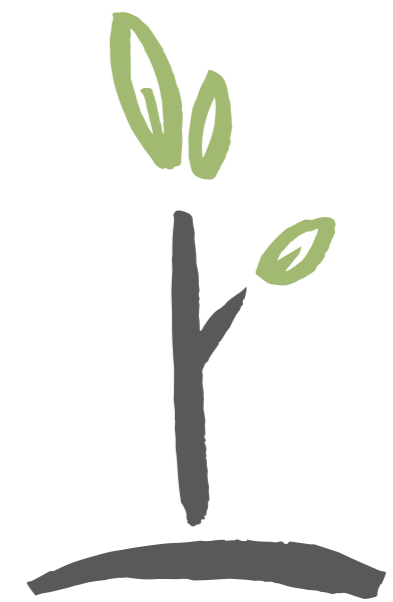
**Articulando  
una red  
de socios**



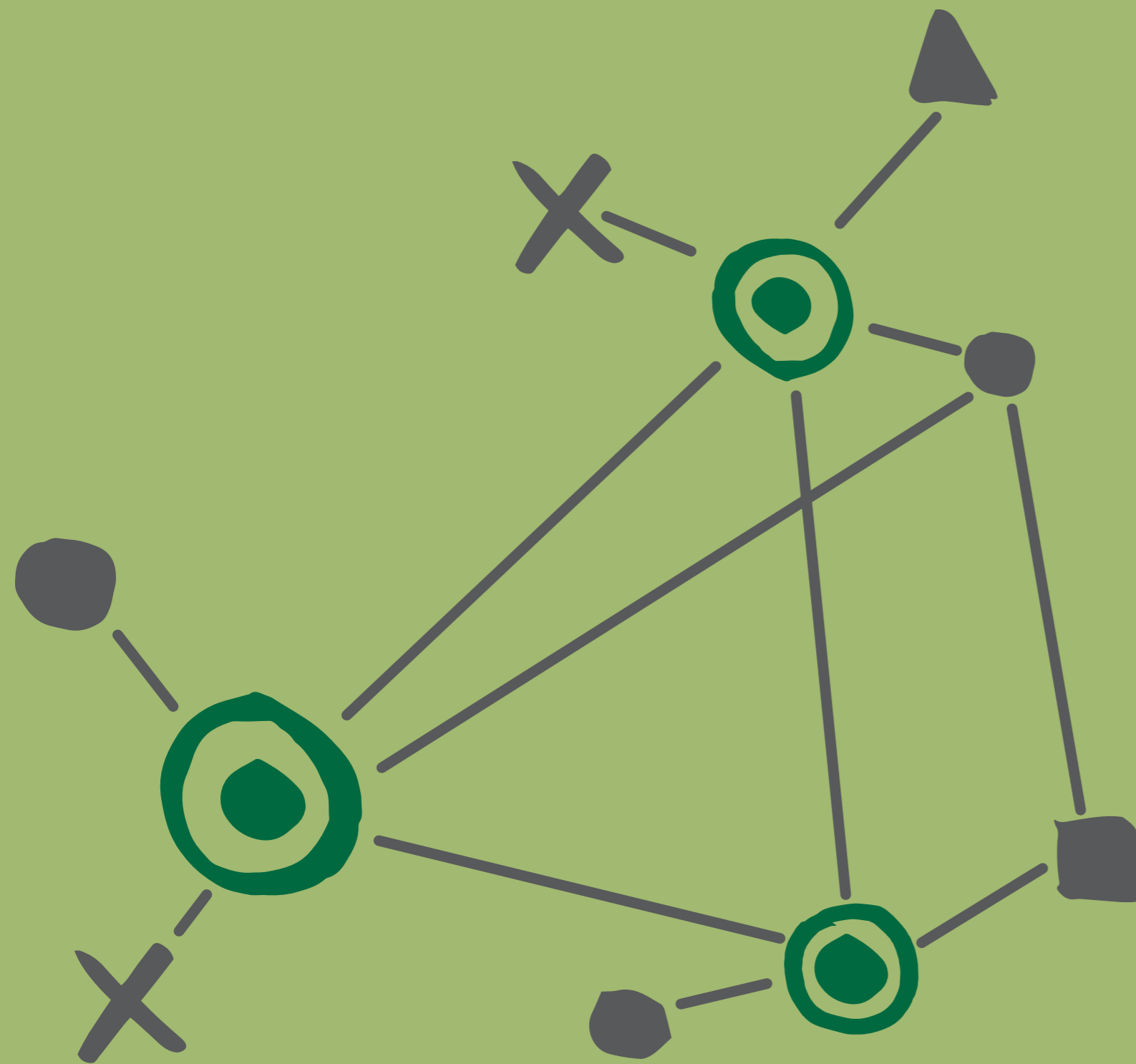
**Generando  
conocimiento**



**Dialogando y  
acompañando**

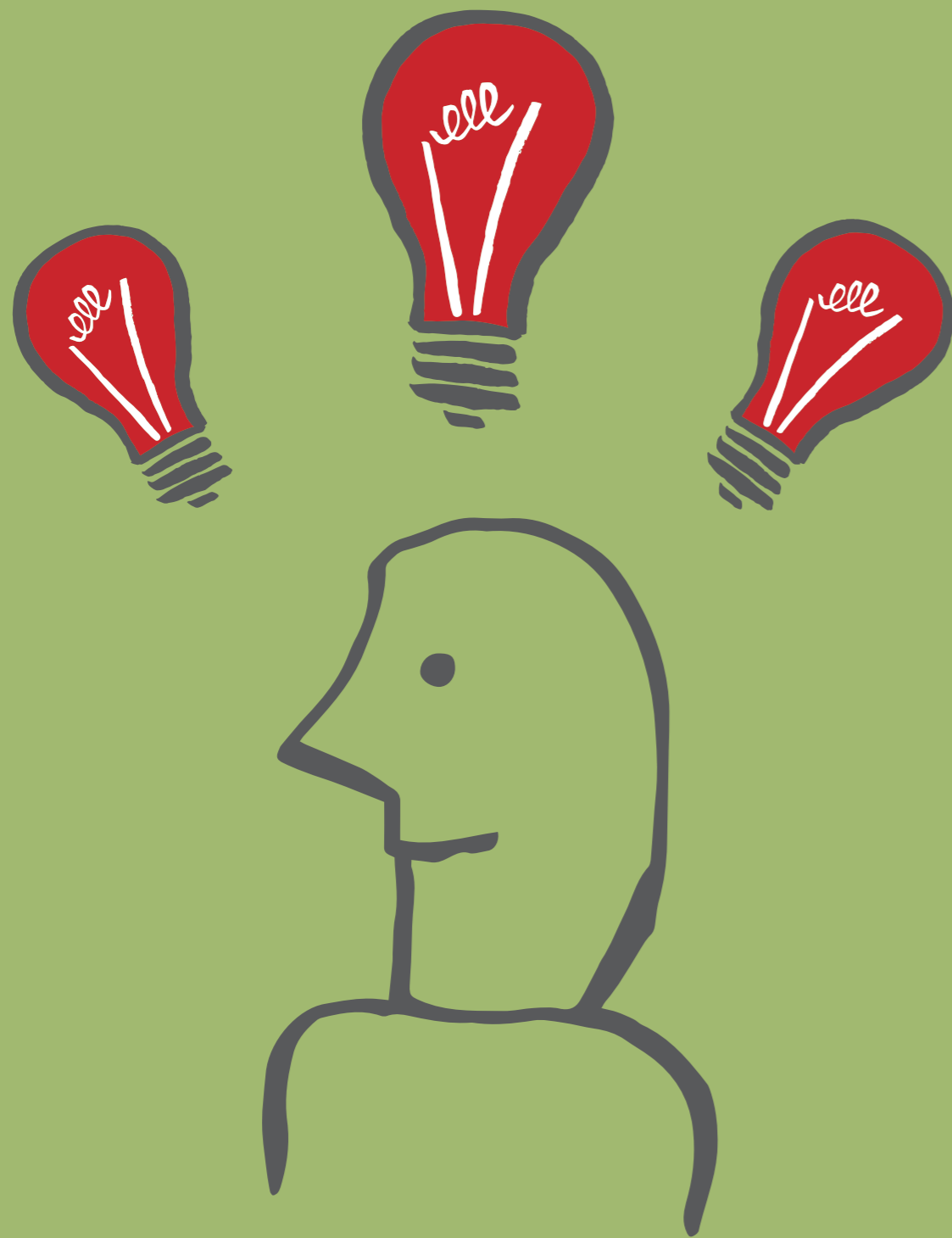


**Desarrollando  
capacidades**



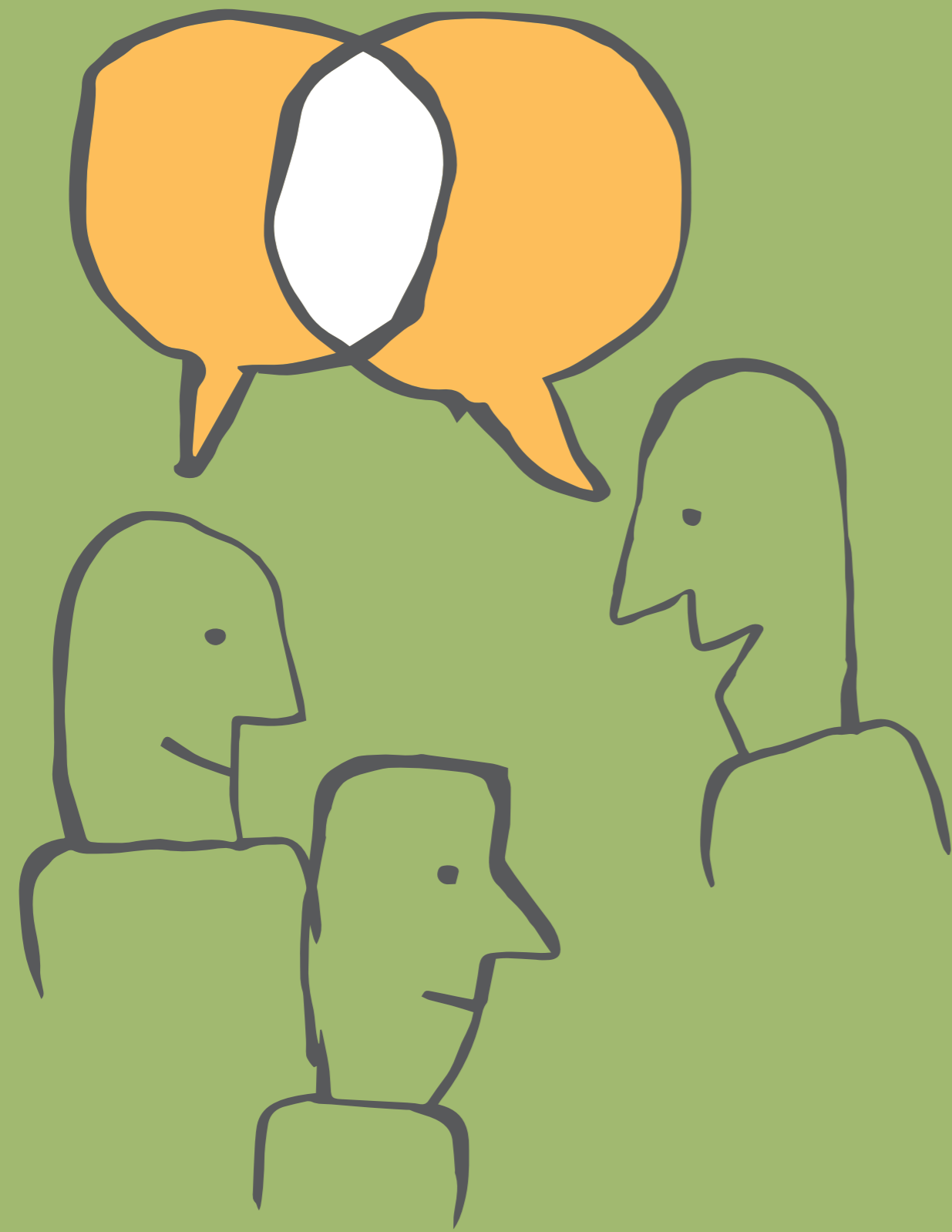
## Articulando una *red de socios*

- 1 Construyendo una red de actores con capacidad de convocatoria, líderes y tomadores de decisión.
- 2 Articulando alianzas locales que permitan una intervención real sobre el territorio.
- 3 Generando relaciones de confianza con ellos.



## Generando Conocimiento

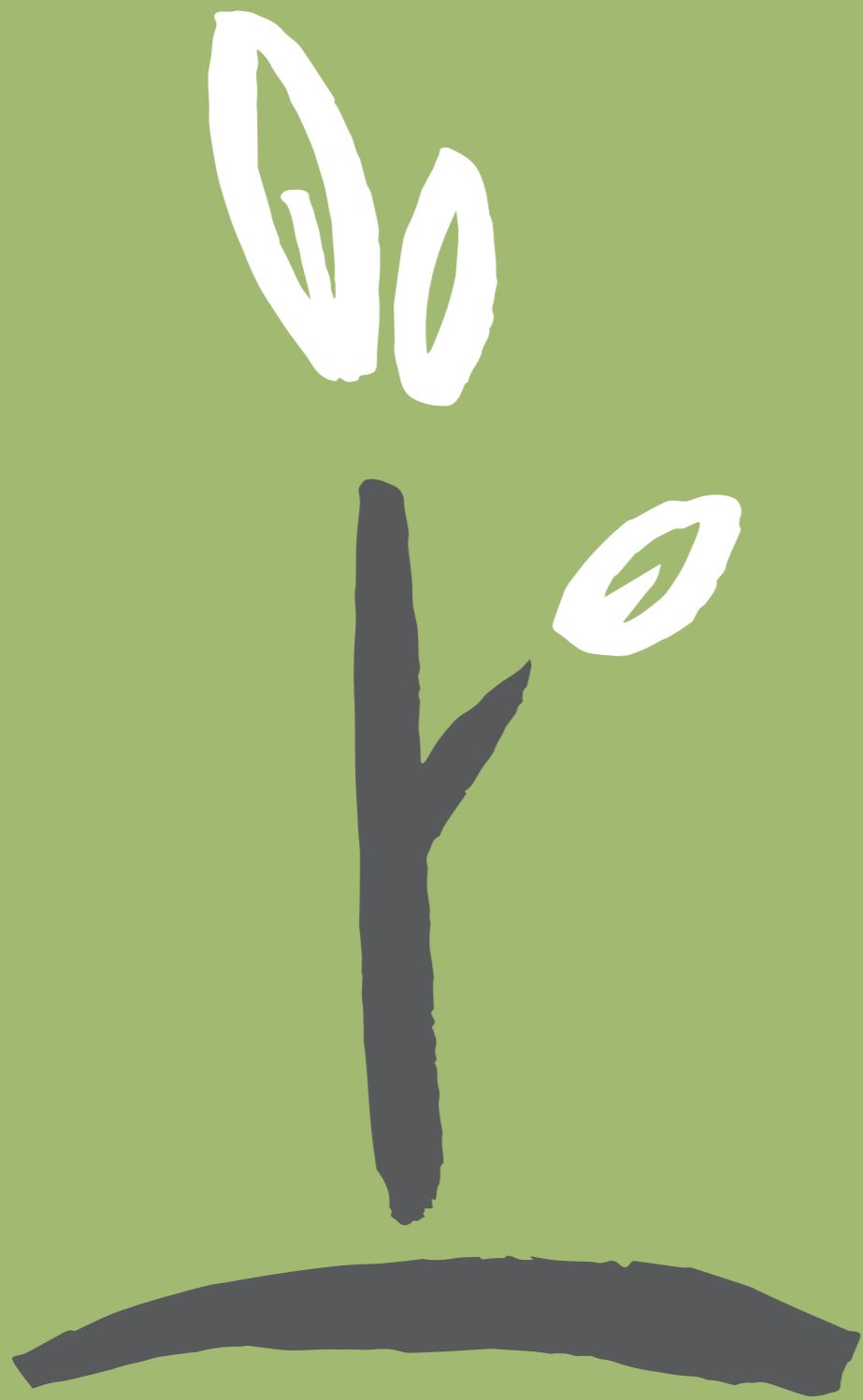
- 1 A través de investigación aplicada con foco en comprender las dinámicas de los territorios latinoamericanos.
- 2 Mediante análisis y procesos de sistematización de experiencias en diferentes países, para comprender mejor la realidad y sus contextos
- 3 Generando información de valor al servicio de la toma de decisión.



# dialogando y acompañando

- 1 Proponiendo metodologías innovadoras para el diálogo de políticas entre actores diversos, interesados en contribuir en procesos de cambio.
- 2 Generando incidencia para integrar el enfoque territorial en el diseño de políticas públicas.
- 3 Asistiendo técnicamente a gobiernos - centrales y locales - para el desarrollo de políticas públicas dentro y entre los territorios.





## Desarrollando

# Capacidades

- 1 Mediante el fortalecimiento y empoderamiento de actores –públicos y privados– a nivel central y territorial.
- 2 Entregando herramientas técnicas a actores para entender e implementar de mejor manera las dinámicas territoriales.

# ¿CUÁLES SON NUESTROS ELEMENTOS DISTINTIVOS?

**1**

**Trabajo en  
América  
Latina**

**2**

**Enfoque  
desde el  
territorio**

**3**

**Foco en  
generar  
cambios  
institucio-  
nales**

**4**

**Vocación de  
colaboración  
y trabajo en  
red**

**5**

**Empodera-  
miento de  
actores**

# ¿CUÁLES SON NUESTRAS LÍNEAS DE ACCIÓN?



A decorative graphic on the left side of the page. It consists of a large green brushstroke that curves across the top and then down into a circular shape. The circle is divided into segments of red, orange, and light green. Inside the light green segment, there is a dark green silhouette of a plant with many leaves.

# PLAN DE ACTIVIDADES

**1 Enero**

Conferencia de Puebla – CTD

---

**2 Marzo**

Presentación Informe Latinoamericano sobre Pobreza y Desigualdad en Colombia (presentaciones posteriores en Chile, El Salvador y Ecuador)

---

**3 Mayo**

Seminario Homenaje a trayectoria de A. Schejtman, Santiago de Chile

---

**4 Agosto**

Seminario Internacional sobre Diálogo de Políticas, Cartagena de Indias

---

**1** **Marzo** Inicio proceso de planificación estratégica institucional

---

**2** **Abr / Jun** Talleres de trabajo con equipo de Rimisp y socios estratégicos

---

**3** **Julio** Reunión Anual con Consejo Internacional

---

**4** **Ago / Sep** Presentación Estrategia Institucional Rimisp 2016-2020

---

**5** **Diciembre** Actividad institucional de Cierre de Rimisp 30 años

---

# PLAN DE ACTIVIDADES (DIFUSIÓN)



- 1** **Marzo** Campaña Informe Latinoamericano

---

- 2** **Abril** Presentación Nuevo Blog Institucional

---

- 3** **Abr / Jun** Campaña difusión Rimisp 30 años a Socios y Stakeholders

---

- 4** **Junio** III Concurso Sabores de Ecuador

---

- 5** **Octubre** Presentación Estrategia Institucional Rimisp 2016-2020

---

- 6** **Permanente** Plan difusión Rimisp 30 años en Web, Blog, Boletines, otros relacionados

---

## **1 Ene / Mar**      **Material Comunicacional Rimisp 30 Años**

---

- Presentación (Logo + Concepto gráfico Comunicacional + Visión Estratégica)
- Papelería Básica (Hoja Carta / Carpetas / Adhesivos) / Plantillas (word y ppt)
- Video 30 años
- Brochure / Tríptico
- Libreta de notas
- Marcador Libro
- Bolsa corporativa

## **2 Feb / Dic**      **Reforzamiento Rimisp 30 años (historia, proyectos, equipo, socios, otros)**

---

- Web Rimisp y Boletines: introducción de imagen Rimisp 30 años
- Web Rimisp, Blog y Boletín Institucional
  - Reportajes/Entrevistas Equipo Rimisp en sus 30 Años
  - Reportajes/Entrevistas Socios / Donantes / Stakeholders Rimisp
  - Notas Rimisp 30 años (Programas, Temas, otros)



**El enfoque territorial**  
*es más eficaz*  
**en la disminución de brechas**

