

# Comentarios al trabajo: superación de la pobreza y diferencias socio-territoriales: el caso del ingreso ético familiar

MGPP, 4 de noviembre 2014



# Comentarios documento 1

- ¿Complementar PS con RD?
- Efecto multiplicador: reflexionar sobre qué mecanismos por los cuáles podría operar en los activos y luego en los ingresos (autónomos)  
Teoría detrás de los programas
- ¿Es el impacto en ingreso monetario mayor que el valor del subsidio?
- El impacto es mayor mientras más bajo el ingreso inicial  
Se atribuye efecto mayor en Los Ríos a mejor cumplimiento condicionalidad... Lo más obvio es que se impacta sobre ingresos promedio que son mucho más bajos (\$63738 vs \$37933 en el promedio inicial de los tratados)

# Dudas

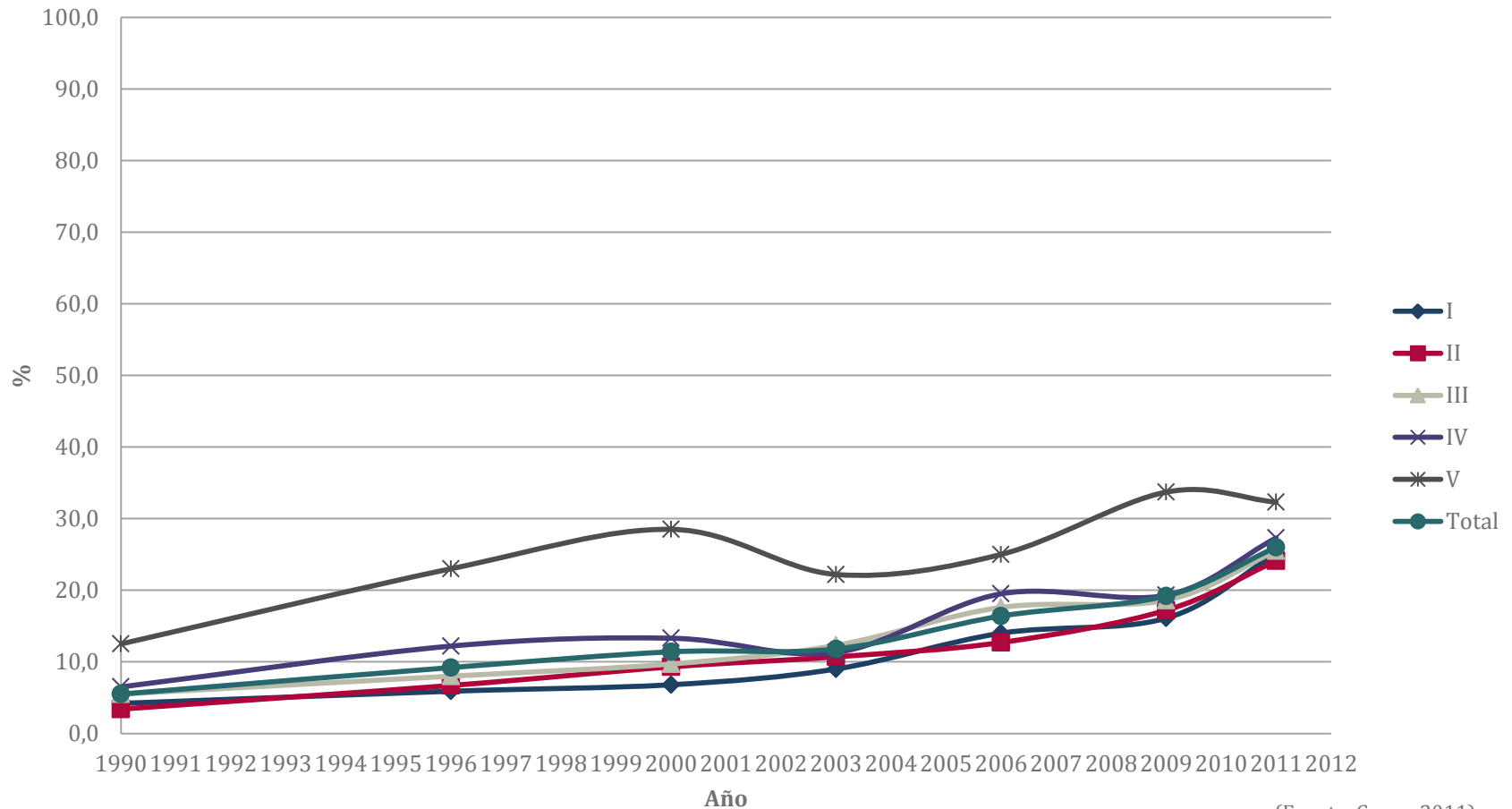
- Cambios de estado en mercado laboral, participación, asistencia
  - No se puede decir que diferencias de impacto entre regiones pueden deberse a que una es, por ejemplo, más dinámica que otra: hay controles regionales
  - No comparar 2009 y 2011 cuando se está evaluando 2012 y 2014
- ¿Efecto sobre asistencia de menores de 6 años...?
- Efecto participación social: ver niveles iniciales



## Comentarios al documento 2

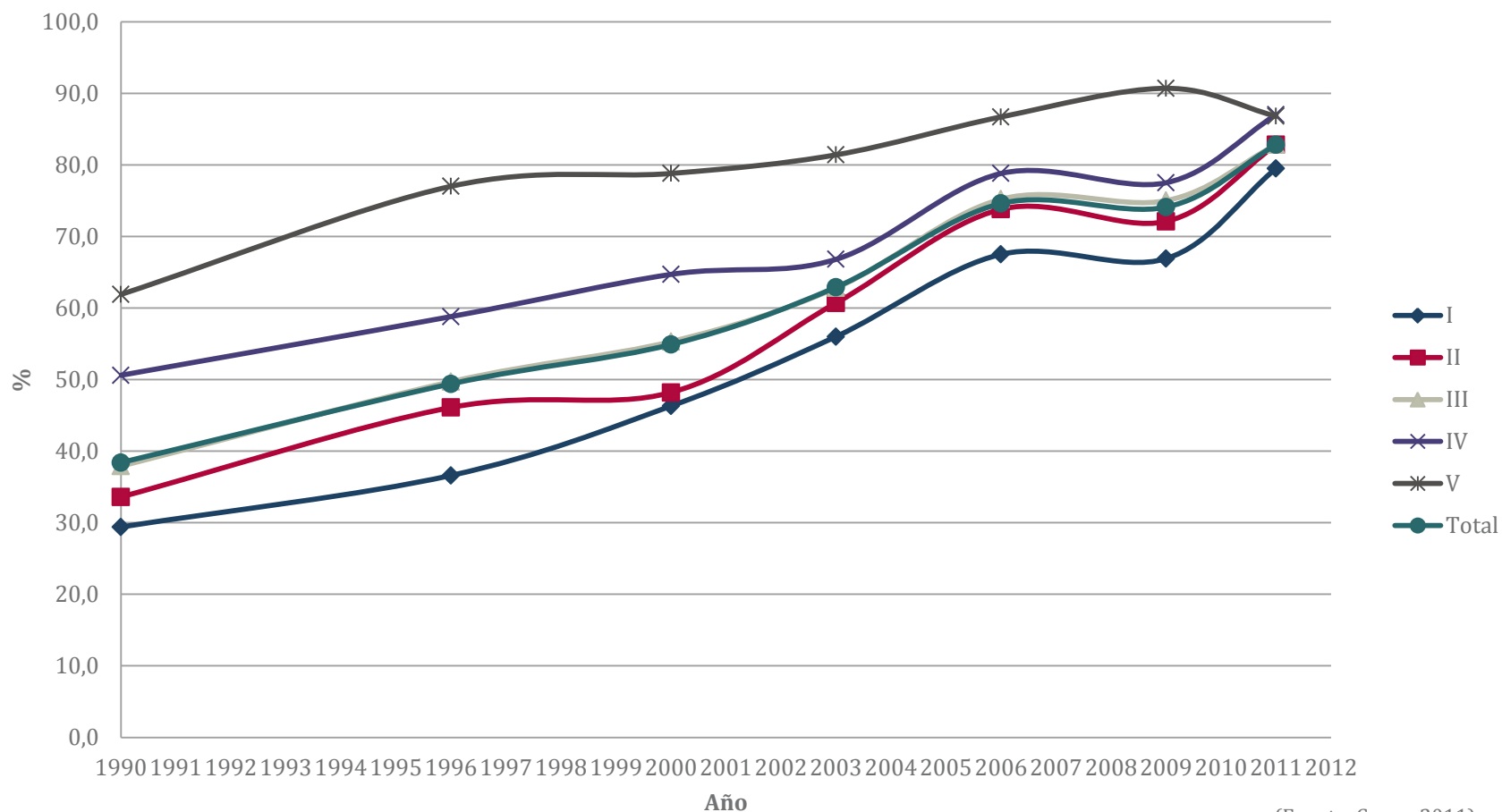
- Factores relacionados con pobreza
  - Familia: redes de apoyo y suma de ingresos
  - Maternidad temprana
  - Quiebres familiares
  - Maltrato infantil
  - Machismo
  - Enfermedades catastróficas
  - Deserción por maternidad
  - Ausencia de amigos y desconfianza
  - Locus externo
- Factores de exclusión social y moral conservadora
- Necesidad de políticas culturales, seguros, información, crianza y relaciones, salud mental y educación sexual
- ¿No tendrán razón respecto a preescolar?

# Cobertura neta por quintil de ingresos 0-3 años



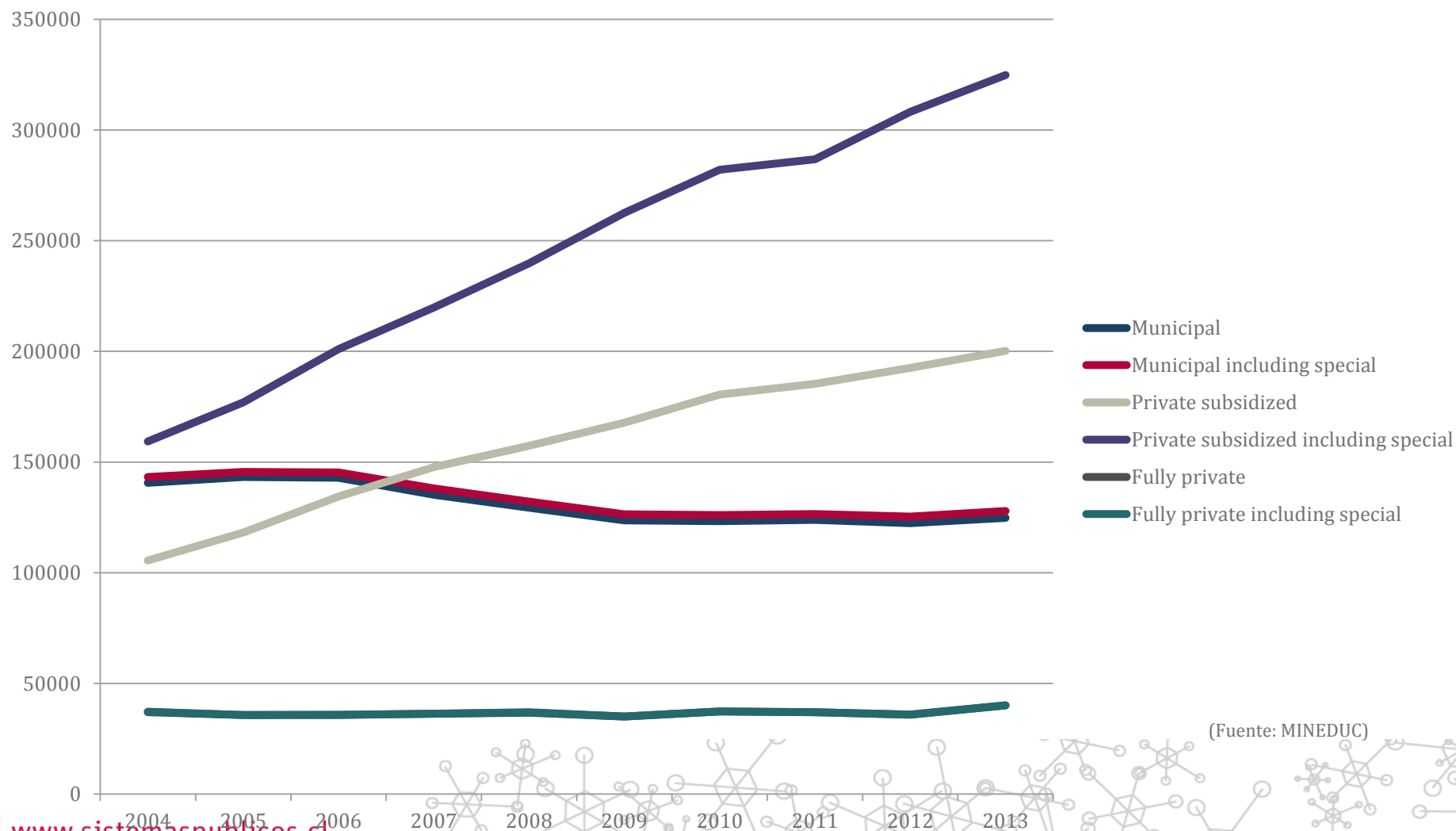
(Fuente: Casen, 2011)

## Cobertura neta por quintil de ingresos 4-5 años



(Fuente: Casen, 2011)

# Matrícula de preescolar por dependencia



(Fuente: MINEDUC)

# Aspectos conceptuales 1

- Incremento importante de ingresos en todos los grupos: efecto crecimiento vs programa
- Tema medición de pobreza. Ingresos vs precios. Escalas de equivalencia
- Efectos de largo plazo de la pobreza en la infancia
  - ¿Por qué estamos dispuestos a gastar \$150 mil mensuales en proveer sala cuna y no dar una mejor asignación familiar?
- ¿Hasta qué punto se puede atribuir diferencias de efecto a mejor cumplimiento de condicionalidades?
- ¿Es conveniente la condicionalidad (ejemplo rendimiento escolar)?



## Aspectos conceptuales 2

- Al parecer no operan los supuestos causales del programa
- ¿Hasta que punto se pueden sacar conclusiones firmes? Pensar los diseños con sus evaluaciones incluidas.
- Oportunidades que no se modifican
  - Solo recursos (flujos) no activos
  - Necesidades aún a un nivel muy fisiológico
  - Costos de transacción
  - ¿Cómo se hace cada territorio atractivo?
- Teorías correctas sobre el comportamiento humano y de los sistemas
  - No sólo observar sino también integrar la subjetividad
  - Centralidad de costos de transacción y formas de coordinación
- Capabilities, agencia y derechos
- Proyectos de vida
- Co-creación y aprendizaje
- Especificidad del territorio

