





*En los países  
de América Latina  
no da lo mismo  
donde se nace*

Las diferencias son muchas, las brechas territoriales son enormes y las zonas rurales son las más rezagadas.



## *El mundo rural ha cambiado*

Los vínculos con lo urbano son más fuertes, mientras las fronteras entre lo rural y lo urbano se desvanecen.

La gente ya no vive solo de la agricultura, pero la pobreza y el rezago se mantienen.



# Las potencialidades de desarrollo son muchas, variadas y diversas

América Latina ofrece múltiples identidades culturales, alternativas productivas y configuraciones sociales, propicias para fomentar dinámicas territoriales inclusivas y sostenibles.

*30 años de Rimisp*

**comprometidos con el  
desarrollo y la equidad territorial  
de América Latina**

# Tres décadas de trabajo atentos y comprometidos con las transformaciones del mundo rural



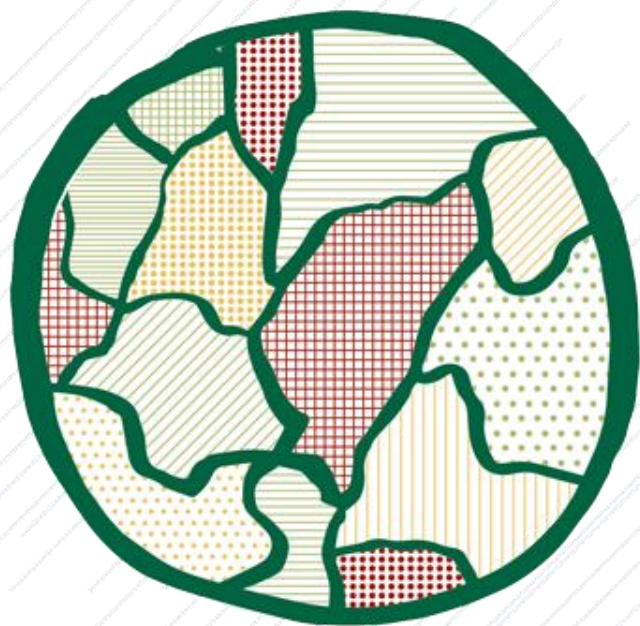
**El enfoque territorial**  
*es más eficaz*  
**en la disminución de brechas**

El enfoque territorial  
*es más eficaz*  
en la disminución de brechas

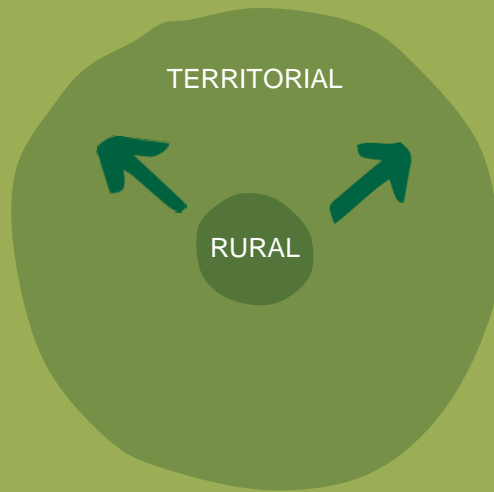
**Permite comprender mejor  
la relación entre estructuras,  
actores e instituciones**



**Somos una red de  
articulación y generación  
de conocimiento para el  
desarrollo de los territorios  
latinoamericanos**



**Trabajamos para entender las causas de las brechas territoriales en América Latina, aportar en la elaboración de políticas públicas y en la articulación de actores para un desarrollo territorial más equitativo**

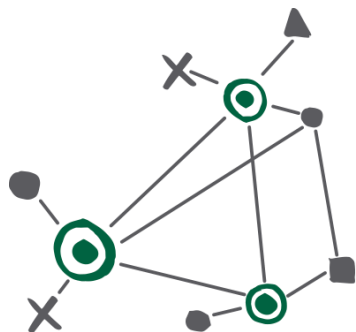


En territorios funcionales no metropolitanos de América Latina

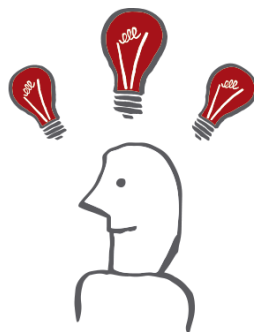
**con base en lo rural  
y ampliando hacia un  
enfoque territorial**

**Porque las brechas se  
reducen de manera más  
efectiva desde los territorios,  
*potenciando al máximo  
sus capacidades***

# ¿CÓMO LO HACEMOS?



**Articulando  
una red  
de socios**



**Generando  
conocimiento**



**Dialogando y  
acompañando**

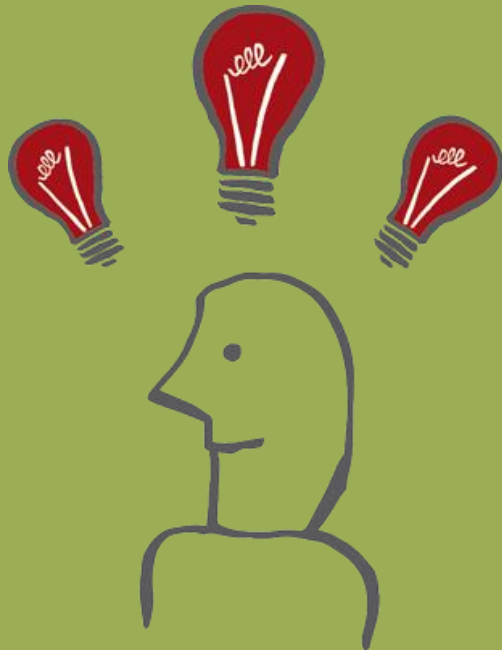


**Desarrollando  
capacidades**



## Articulando una *red de socios*

- 1 Construyendo una red de actores con capacidad de convocatoria y toma de decisión.
- 2 Articulando alianzas locales que permitan una intervención real sobre el territorio.
- 3 Generando relaciones de confianza con ellos.



## Generando *Conocimiento*

- 1 A través de investigación aplicada con foco en comprender las dinámicas de los territorios latinoamericanos.
- 2 Mediante análisis y procesos de sistematización de experiencias en diferentes países, para comprender mejor la realidad y sus contextos
- 3 Generando información de valor al servicio de la toma de decisión.



# dialogando y acompañando

- 1 Proponiendo metodologías innovadoras para el diálogo de políticas entre actores diversos, interesados en contribuir en procesos de cambio.
- 2 Generando incidencia para integrar el enfoque territorial en el diseño de políticas públicas.
- 3 Asistiendo técnicamente a gobiernos - centrales y locales - para el desarrollo de políticas públicas dentro y entre los territorios.





## Desarrollando

# Capacidades

- 1 Mediante el fortalecimiento y empoderamiento de actores –públicos y privados– a nivel central y territorial.
- 2 Entregando herramientas técnicas a actores para entender de mejor manera dinámicas territoriales.

# ¿CUÁLES SON NUESTROS ELEMENTOS DISTINTIVOS?

**1**

**Trabajo en  
América  
Latina**

**2**

**Enfoque  
desde el  
territorio**

**3**

**Foco en  
generar  
cambios  
institucionales**

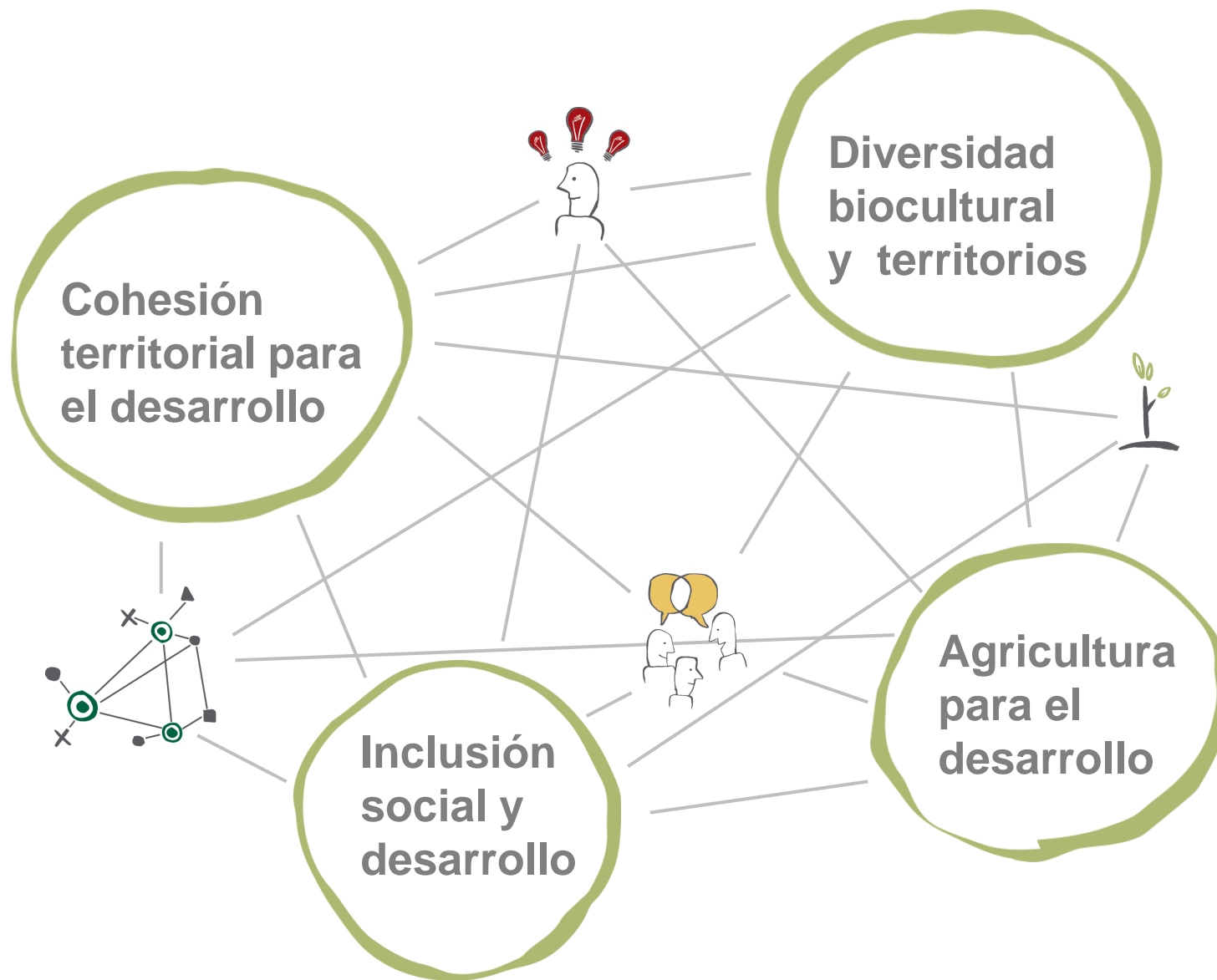
**4**

**Vocación de  
colaboración  
y trabajo en  
red**

**5**

**Empodera-  
miento de  
actores**

# ¿CUÁLES SON NUESTRAS LÍNEAS DE ACCIÓN?



**El enfoque territorial**  
*es más eficaz*  
**en la disminución de brechas**

